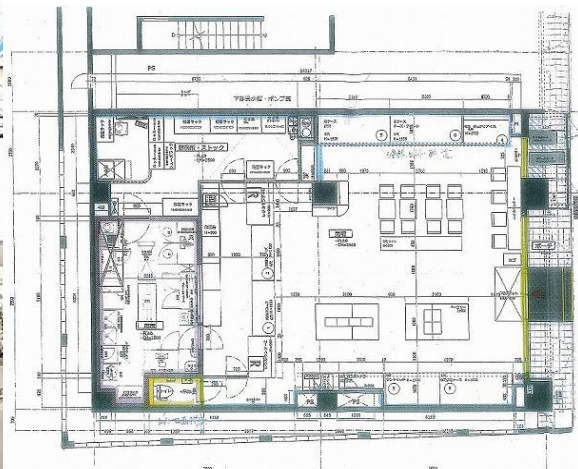


地下鉄東山線「池下」駅至近♪
人気のハイセンスエリアです!!



現況優先



種別	貸店舗・事務所								
物件名	クレール池下 1F-A								
賃料条件	賃料	453,600	円	税込					
	敷金	1,680,000	円						
	礼金	453,600	円	税込					
	駐車場		円	税込					
	共益費	実費	円	税込					
所在地	名古屋市千種区池下町2丁目19								
交通	地下鉄東山線「池下」駅 徒歩約1分								
建物	構造	RC造	3建	1戸					
	専有面積	148.62	m ²	44.96	坪				
	完成年月	平成2年3月							
土地	敷地面積	271.07	m ²	82.00	坪				
	用途地域	近隣商業地域 準防火地域							
駐車場台数	なし								
入居可能日	相談								
設備	電気	○	上水	○	下水	○	浄化槽	都市ガス	LPガス
	給湯	○	エアコン					○	
		○	○						
備考	業種・営業時間に制限有、営業時間午後11時まで。 (居酒屋、焼肉、中華、ゲームセンター等は不可) ※2018年6月末迄なら設備譲渡相談可。 (現状厨房付小型スーパー) その後は、 スケルトン渡しとなります。								

貸店舗
オフィス



地域づくり
株式会社 ビレッジ開発

愛知県知事(6)第17322号
〒446-0059 安城市三河安城本町2丁目7番地13
TEL:0566-77-5141 / FAX:0566-77-4059

担当	取引態様
テナント課	貸主