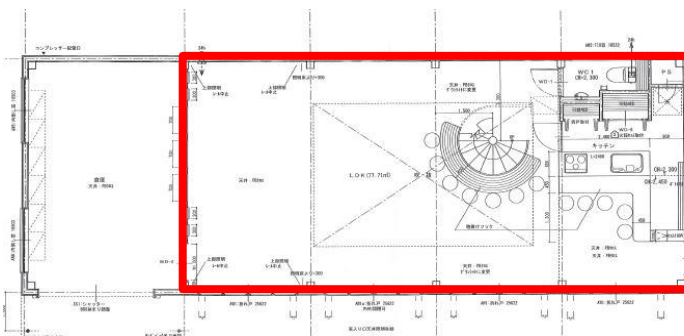
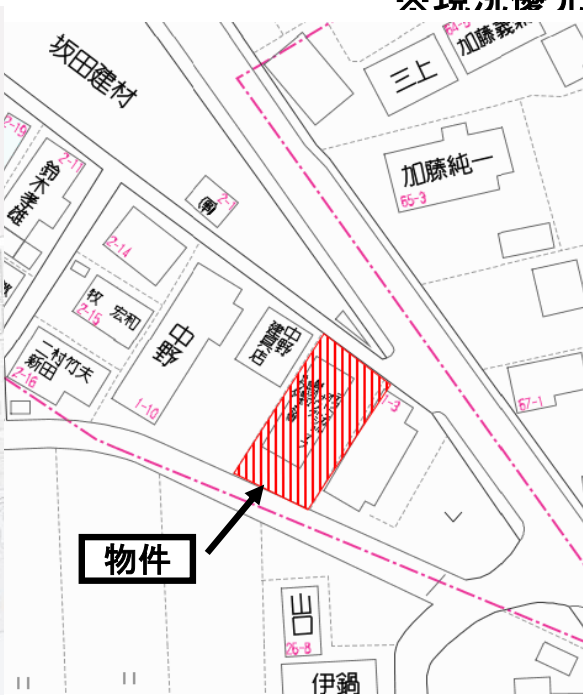




エステ・オフィスに最適！



種別	店 舗											
物件名	知立市新林町店舗1F											
賃料条件	賃料	213,840	円	税込								
	敷金	641,520	円									
	礼金	213,840	円	税込								
	駐車場	賃料に含む		円	税込							
	共益費	実費		円	税込							
所在地	〒472-0017 知立市新林町平草1番地9											
交通	東海道本線『東刈谷駅』より 約徒歩19											
建物	構造	鉄骨造 2階建 1階部分										
	専有面積	81.84	m ²	約24.75 坪								
	完成年月	2014年7月25日新築										
土地	敷地面積	324.98	m ²	約98.3 坪								
	用途地域	第一種住居地域/第一種低層住専										
駐車場台数		5台										
入居可能日		相談										
設備	電気	○	上水	○	下水	○	浄化槽	○	都市ガス		LPガス	○
	給湯		エアコン		セコム							
		○	△		○							
備考	<ul style="list-style-type: none"> ・現状渡し ・浄化槽維持管理費借主負担 											



※現況優先

貸店舗
オフィス



地域づくり
株式会社 ビレッジ開発

愛知県知事(6)第17322号
〒446-0059 安城市三河安城本町2丁目7番地13
TEL:0566-77-5141 / FAX:0566-77-4059

担当	取引態様
テナント課	仲介