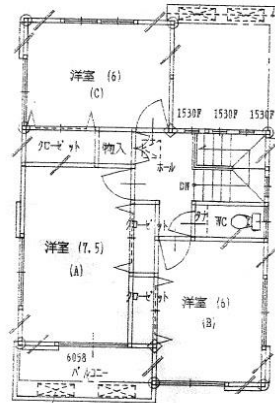
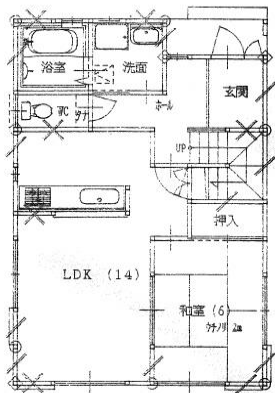




※図面と現況が相違する場合は、現況を優先とします。



2F



1F

# 中古住宅

交通	東海道本線『野田新町』駅 徒歩約10分		
間取	4LDK		
価格	2,400万円		
所在地	刈谷市野田町段留19-1		
土地面積	185.97㎡	ほかに	㎡
	(約56.25坪)	私道面積	坪
建物	延床面積	98.58㎡ (約29.82坪)	
		(1F:53.02㎡、2F:45.56㎡)	
	構造	木造 スレート葺 2階建	
	築年数	平成9年11月	
土地権利	所有権		
地目	宅地		
都市計画	市街化区域	建ぺい率	60%
用途地域	第一種住居地域	容積率	200%
その他法令上の制限			
設備	公共上水・電気・浄化槽		
現況	居住中		
引渡	相談		
道路	北側幅員約3.35m公道に約8.24m接道		
備考	・朝日小学校区 徒歩約10分		
	・朝日中学校区 徒歩約12分		
	・ピアゴ東刈谷 徒歩約7分		



株式会社 ビレッジ開発

【免許番号】 愛知県知事(6)第17322号  
 〒446-0059 安城市三河安城本町二丁目7番地13  
 TEL 0566-77-5141  
 FAX 0566-77-4059

担当	取引形態	物件番号
営業部	専任	