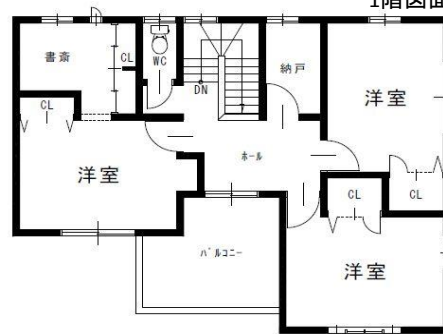
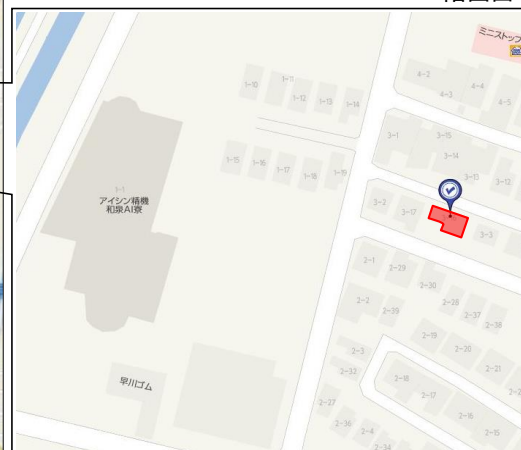




1階図面



2階図面



種別	戸建借家					
物件名	和泉町庄司作戸建借家					
賃料条件	賃料	110,000	円			
	敷金	300,000	円			
	礼金	110,000	円	税込		
	駐車場	賃料に込み	円/台	税込		
	共益費		円	税込		
所在地	〒444-1221 安城市和泉町庄司作3番地16					
交通	名鉄西尾線「南桜井」駅 徒歩約43分					
建物	構造	木造 2階 建				
	専有面積	161.50	m ²	約48.85	坪	
	完成年月	2000年11月				
土地	敷地面積	305.13	m ²	92.26	坪	
	用途地域	工業地域				
駐車場台数	3台					
入居可能日	相談					
設備	電気	○	○	○		○
	給湯	エアコン				
		○	△			
備考	・ペット可(詳細は応相談)					
	・現況渡し					
	・家具、エアコン等の譲渡応相談					
	・仲介料 賃料の1か月分					

貸店舗
オフィス



地域づくり
株式会社 ビレッジ開発

愛知県知事(6)第17322号
〒446-0059 安城市三河安城本町2丁目7番地13
TEL:0566-77-5141 / FAX:0566-77-4059

担当	取引態様
テナント課	仲介