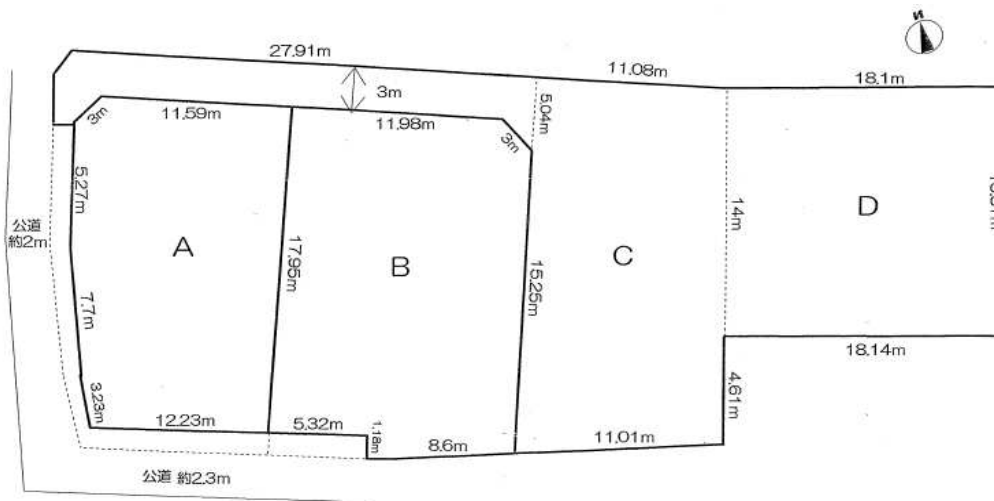
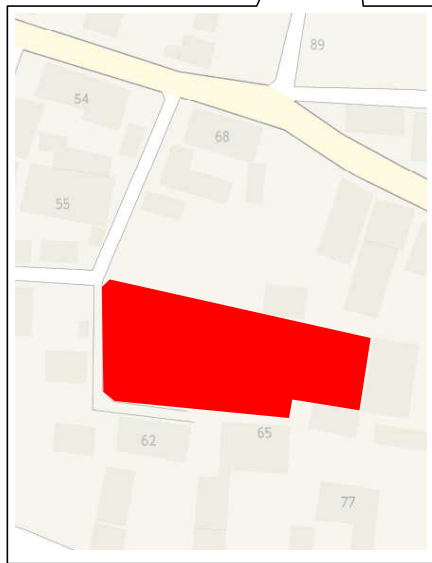


売土地



〈価格表〉

区画	地積	坪数	坪単価	価格
A	245.84㎡	74.36坪	11万円	¥8,170,000円
B	245.84㎡	74.36坪	10万円	¥7,430,000円
C・D	555.26㎡	167.94坪	8.3万円	¥13,930,000円



交通	名鉄西尾線『福地』駅 約3000m		
最適用途	住宅用地		
価格	左価格表参照	坪単価	左価格表参照
所在地	西尾市行用町西屋敷66番, 74番		
土地面積	左価格表参照	ほかに 私道面積	㎡ 坪
土地権利	所有権		
地目	宅地		
都市計画	市街化調整区域	建ぺい率	60%
用途地域	無指定	容積率	200%
法令上の制限			
設備			
現況	雑種地		
引渡	現状渡し		
道路	左図参照		
備考	Mikawaya西尾一色店 約1960m 高須病院 約1620m ※旧既存宅地です(A・B・C区画) ※セットバックが必要です(A・B区画) ※延長敷地分は無償です(C・D区画) ※D区画部分に建物を建てるには一定の条件を満たす必要があります 福地南部小学校／福地中学校		



株式会社 ビレッジ開発

【免許番号】 愛知県知事(5)第17322号
 〒446-0059 安城市三河安城本町2丁目7番地13
 TEL (0566) 71-0300
 FAX (0566) 77-4059

担当	取引形態	物件番号
不動産部	仲介	