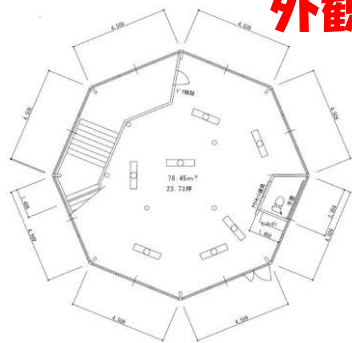
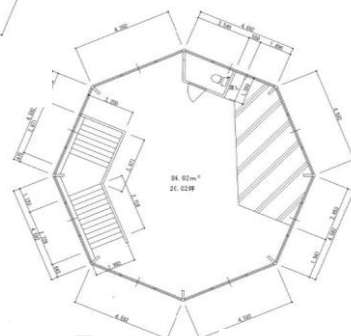




印象に残る個性的な  
外観が魅力です♪

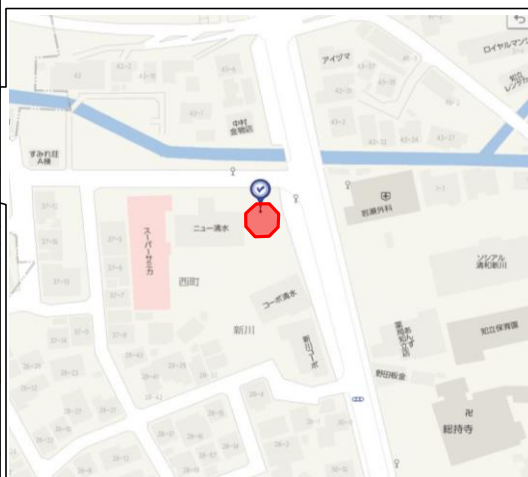


1F図面



2F図面

現状優先



種別	貸店舗								
物件名	新川八角店舗								
賃料条件	賃料	216,000	円	税込					
	保証金	864,000	円						
	礼金		円	税込					
	駐車場	4,320	円/台	税込					
	共益費	賃料に込み		税込					
所在地	〒472-0023 知立市西町新川36-1								
交通	名鉄名古屋本線「知立」駅より徒歩約11分								
建物	構造	鉄骨造 2階建			戸				
	専有面積	187.18	m <sup>2</sup>	56.62	坪				
	完成年月	1980年10月							
土地	敷地面積	m <sup>2</sup>	坪						
	用途地域	第一種住居地域							
駐車場台数	3台まで								
入居可能日	2018年4月16日以降								
設備	電気	○	上水	○	下水	○	浄化槽	都市ガス	LPガス
	給湯	エアコン							
備考	・保証金償却 2年未満50%								
	・現況渡し ・動作保証なし ・建物専有面積 1F 99.87m <sup>2</sup> 2F 87.31m <sup>2</sup>								

貸店舗  
オフィス



地域づくり  
株式会社 ビレッジ開発

愛知県知事(6)第17322号  
〒446-0059 安城市三河安城本町2丁目7番地13  
TEL:0566-77-5141 / FAX:0566-77-4059

担当	取引態様
テナント課	仲介