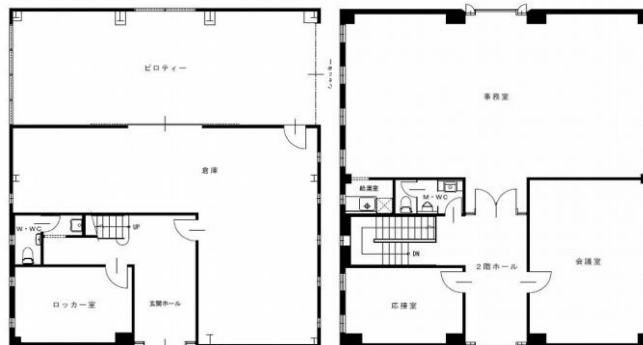




JR東海道本線「刈谷駅」 北口の戸建事務所です！



1F 現況優先

2F



種別	事務所				
物件名	刈谷市幸町二丁目事務所				
賃料条件	賃料	756,000	円	税込	
	敷金	2,100,000	円		
	礼金	756,000	円	税込	
	駐車場	賃料に込み		円/台	税込
	共益費	—	円	税込	
所在地	〒448-0025 刈谷市幸町二丁目4番地1				
交通	JR東海道本線「刈谷」駅より 約徒歩13分				
建物	構造	鉄骨造 2階建			
	専有面積	3,240.00	m ²	約98.01	坪
	完成年月	1985年12月			
土地	敷地面積	279.75	m ²	約84.62	坪
	用途地域	準工業地域			
駐車場台数	敷地内5台 敷地外10台				
入居可能日	2018年4月				
設備	電気	○	○	○	
	給湯	○	○		
	下水	○			
備考	浄化槽				
	都市ガス				
	LPガス				

**貸店舗
オフィス**



地域づくり
株式会社 ビレッジ開発

愛知県知事(6)第17322号

〒446-0059 安城市三河安城本町2丁目7番地13

TEL:0566-77-5141 / FAX:0566-77-4059

担当	取引態様
テナント部	仲介