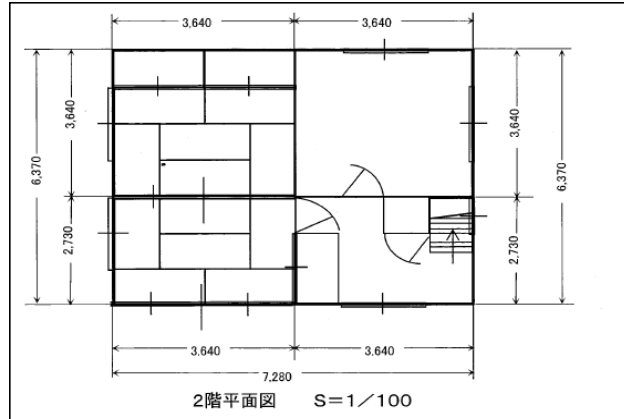
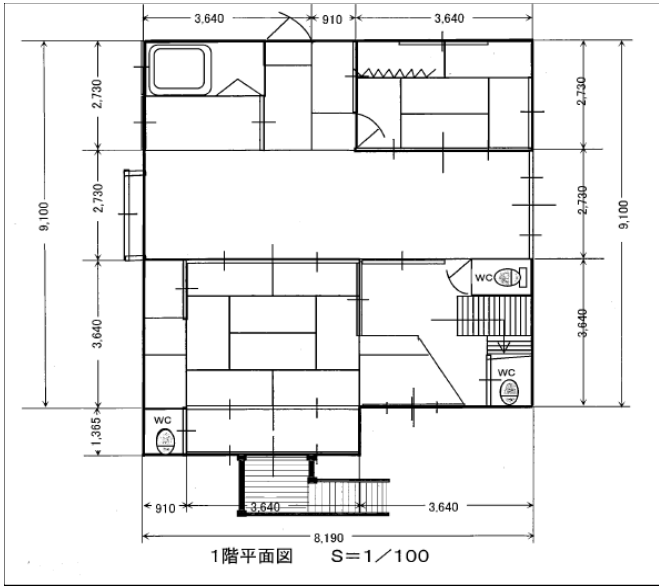


# 福祉施設に最適



種別	一戸建借家					
物件名	橋目御小屋西戸建借家					
賃料条件	賃料	84,000	円	税込		
	敷金	345,600	円			
	礼金	84,000	円	税込		
	駐車場	賃料に込み		円/台	税込	
	共益費	実費		円	税込	
所在地	〒444-0908岡崎市橋目町御小屋西178番地15					
交通	名鉄本線「宇頭」駅より 約徒歩28分					
建物	構造	木造 2階 建				
	延床面積	127.10	m <sup>2</sup>	約38.44 坪		
	完成年月	昭和63年4月				
土地	敷地面積	279.59	m <sup>2</sup>	約84.57 坪		
	用途地域	工業				
駐車場台数	5台					
入居可能日	相談					
設備	電気	○	上水	○	下水	○
	給湯	△	エアコン		浄化槽	
					都市ガス	
備考	現況渡しにつき設備についての動作補償は致しません					
	矢作北小学校 橋目幼稚園					

**貸店舗 オフィス** 地域づくり 株式会社 ビレッジ開発

愛知県知事(6)第17322号  
 〒446-0059 安城市三河安城本町2丁目7番地13  
 TEL:0566-77-5141 / FAX:0566-77-4059

担当	取引態様
テナント	仲介