

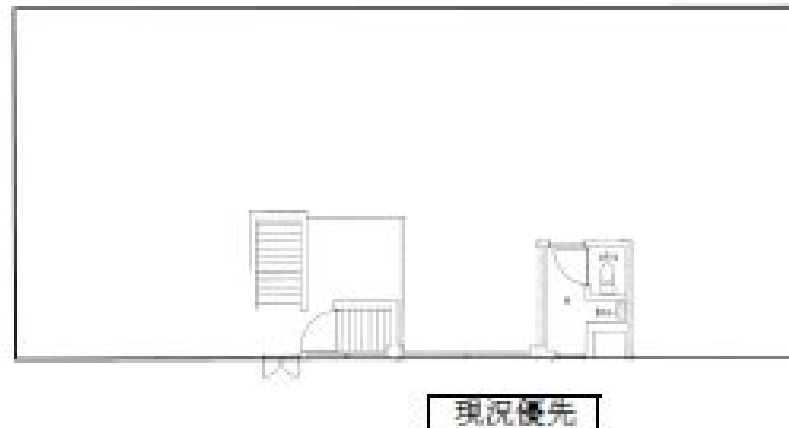
# FOR RENT

賃料	管理費等
275,000円	11,000円

【外観】



【間取り図】



間取り			
敷金	82.5万円	礼金	27.5万円
敷引 / 償却金	-	保証金	-
物件種別	店舗事務所		
建物名・部屋番号	太田様貸事務所・店舗 (2F部分)		
物件所在地	愛知県安城市赤松町前川 5 番地		
交通	名鉄西尾線 桜井 (愛知) 駅 徒歩50分 名鉄西尾線 碧海古井駅 徒歩40分		
間取詳細			
構造・規模			
専有面積	208.28㎡	向き	
築年月	1977年7月	契約期間	
損害保険		入居時期	相談
駐車場	有(敷地内) 4400円/月 3台駐車可		
設備			
その他費用			
入居諸条件			
保証会社			
備考			

図面と現況が異なる場合は現況が優先となります。

間取りの「S」はサービスルーム(納戸)です。

情報更新日2020年10月25日

No.90026

お問合せ先



愛知県知事 (23) 第17322号

## 株式会社ビレッジ開発 安城店

愛知県安城市三河安城本町 2 丁目 7 番地 1 3 号  
 TEL:0566-77-5141 FAX:0566-77-4059  
 E-mail : k-kiryu@village-kaihatu.jp  
 URL : http://village-kaihatu.jp



携帯サイトから物件詳細を閲覧できます！

取引態様	手数料負担の割合	貸主	借主
仲介元付 (一般)	手数料配分の割合	元付	客付