

# FOR RENT

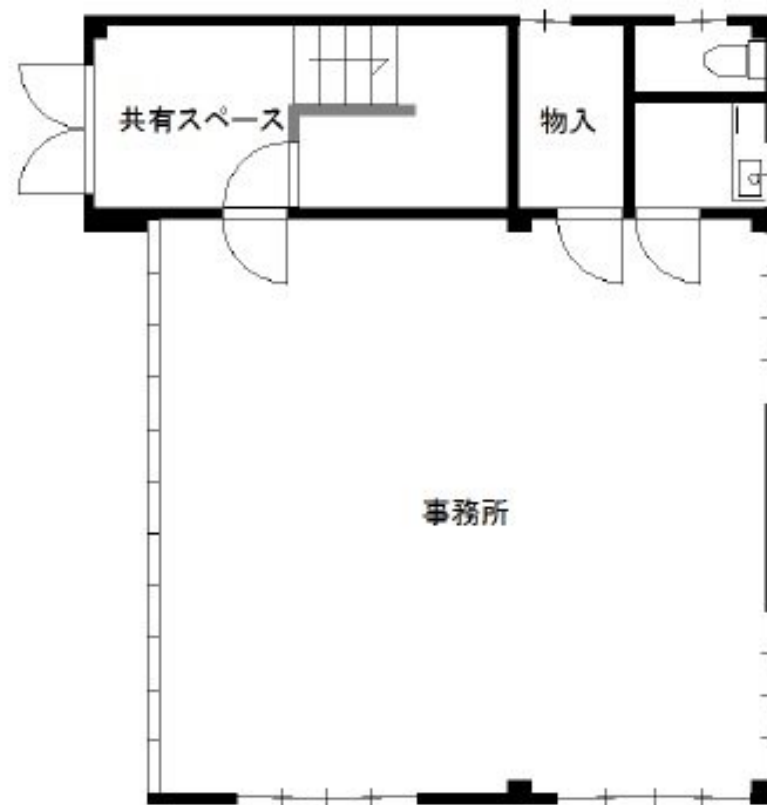
賃料	管理費等
165,000円	5,500円

間取り	事務所(区画)		
敷金	-	礼金	16.5万円
敷引/償却金	-	保証金	66万円
物件種別	事務所(区画)		
建物名・部屋番号	ビーウィーボックス 1F		
物件所在地	愛知県刈谷市若松町2丁目6番地		
交通	東海道本線(東海) 刈谷駅 徒歩5分		
間取詳細			
構造・規模	3階建 1階		
専有面積	67.5㎡	向き	
築年月	1990年3月	契約期間	
損害保険		入居時期	即時
駐車場	有(敷地内) 9900円/月 4台駐車可		
設備			
その他費用			
入居諸条件	飲食店不可		
保証会社			
備考	<ul style="list-style-type: none"> <li>・火災保険にご加入頂きます。</li> <li>・飲食店NG・不特定多数が出入りする業種NG</li> </ul>		

【外観】



【間取り図】



図面と現況が異なる場合は現況が優先となります。

間取りの「S」はサービスルーム(納戸)です。

情報更新日2021年6月11日

No.T00044

お問合せ先



愛知県知事(23)第17322号

## 株式会社ビレッジ開発 安城店

愛知県安城市三河安城本町2丁目7番地13号

TEL:0566-77-5141

FAX:0566-77-4059

E-mail: k-kiryu@village-kaihatu.jp

URL: http://village-kaihatu.jp



携帯サイトから物件詳細を閲覧できます!

取引態様	手数料負担の割合	貸主	借主
仲介先物	手数料配分の割合	元付	客付