

# FOR RENT

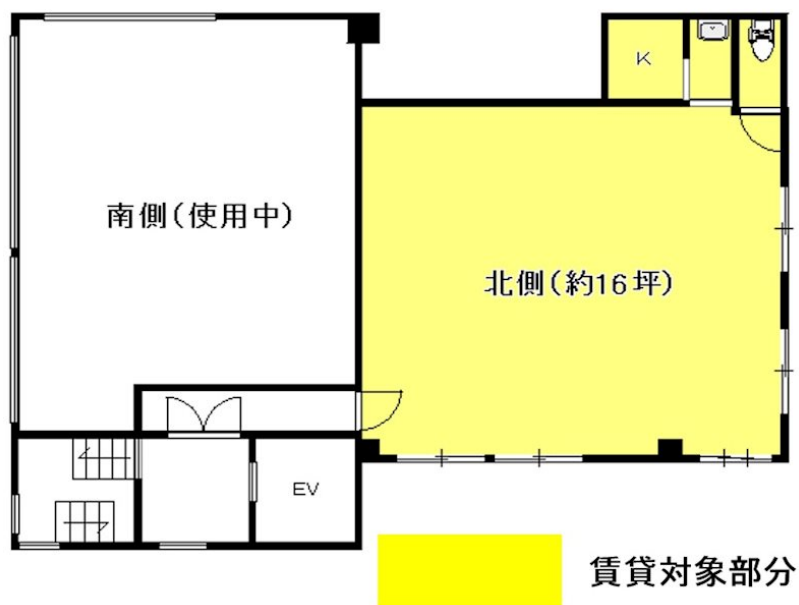
賃料	管理費等
140,800円	6,600円

間取り			
敷金	-	礼金	14.08万円
敷引/償却金	- 30%	保証金	60万円
物件種別	店舗事務所(区画)		
建物名・部屋番号	エイトビル 3F北側		
物件所在地	愛知県西尾市花ノ木町1丁目18番地		
交通	名鉄西尾線 西尾口駅 徒歩6分		
間取詳細			
構造・規模	鉄骨5階建1階		
専有面積	52.89㎡	向き	
築年月	1990年6月	契約期間	
損害保険		入居時期	相談
駐車場	有(敷地内) 6600円/月~		
設備			
その他費用	[一時金] 町内会費: 5,500円		
入居諸条件			
保証会社			
備考			

【外観】



【間取り図】



図面と現況が異なる場合は現況が優先となります。

間取りの「S」はサービスルーム(納戸)です。

情報更新日2021年3月8日

No.T00064

お問合せ先



愛知県知事(23)第17322号

## 株式会社ビレッジ開発 安城店

愛知県安城市三河安城本町2丁目7番地13号  
 TEL:0566-77-5141 FAX:0566-77-4059  
 E-mail: k-kiryu@village-kaihatu.jp  
 URL: http://village-kaihatu.jp



携帯サイトから物件詳細を閲覧できます!

取引態様	手数料負担の割合	貸主	借主
仲介元付(一般)	手数料配分の割合	元付	客付