

FOR RENT

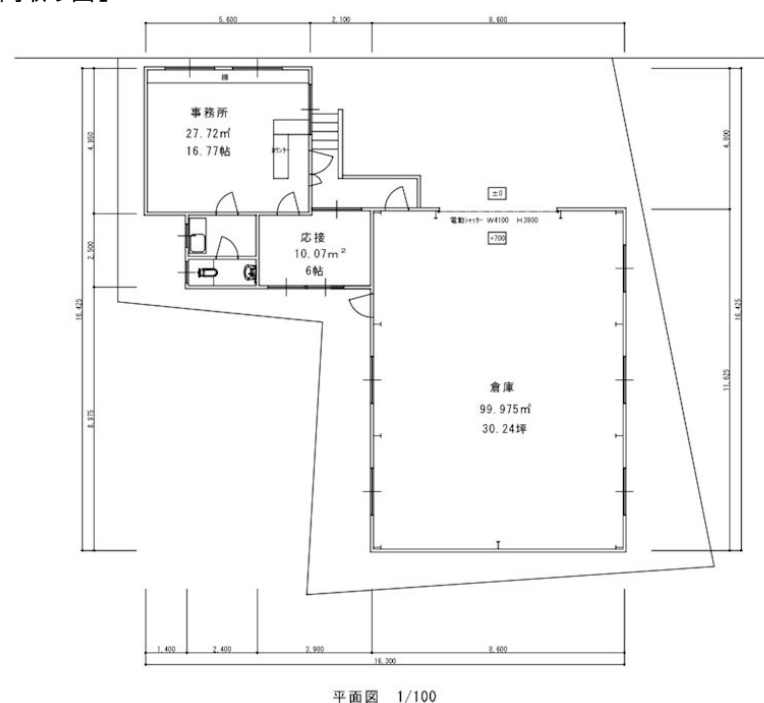
賃料	管理費等
165,000円	実費

間取り			
敷金	-	礼金	16.5万円
敷引/償却金	-	保証金	66万円
物件種別	倉庫		
建物名・部屋番号	半城土町乙本郷 事務所付貸倉庫		
物件所在地	愛知県刈谷市半城土町乙本郷 127番地 2号		
交通	東海道本線(東海) 野田新町駅 徒歩12分		
間取詳細			
構造・規模	鉄骨 1階建 1階		
専有面積	143.11㎡	向き	
築年月	1992年2月	契約期間	
損害保険		入居時期	相談
駐車場	付(無料) 2台駐車可		
設備			
その他費用			
入居諸条件			
保証会社			
備考			

【外観】



【間取り図】



図面と現況が異なる場合は現況が優先となります。

間取りの「S」はサービスルーム(納戸)です。

情報更新日2020年8月13日

No.T00076

お問合せ先



愛知県知事(23)第17322号

株式会社ビレッジ開発 安城店

愛知県安城市三河安城本町2丁目7番地13号
 TEL:0566-77-5141 FAX:0566-77-4059
 E-mail:k-kiryu@village-kaihatu.jp
 URL:http://village-kaihatu.jp



携帯サイトから物件詳細を閲覧できます!

取引態様	手数料負担の割合	貸主	借主
仲介元付(一般)	手数料配分の割合	元付	客付