

FOR RENT

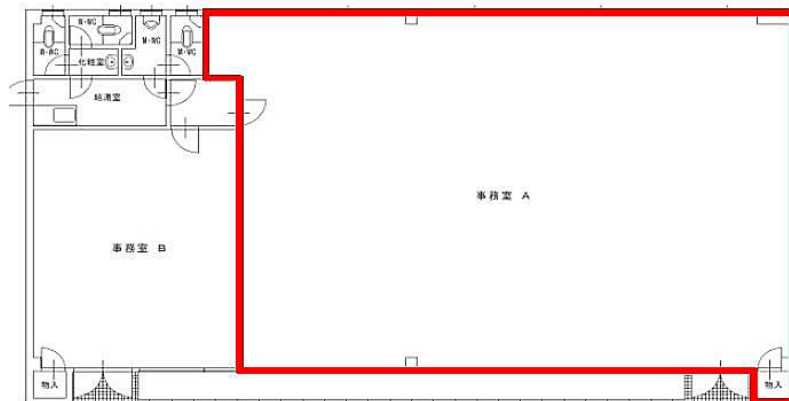
賃料	管理費等
440,000円	16,500円

間取り			
敷金	143.55万円	礼金	47.85万円
敷引/償却金	-	保証金	-
物件種別	事務所(建物一部)		
建物名・部屋番号	ACT71 角岡刈谷末広 A		
物件所在地	愛知県刈谷市末広町1丁目5番5		
交通	東海道本線(東海) 東刈谷駅 徒歩4分		
間取詳細			
構造・規模	鉄骨		
専有面積	167.8㎡	向き	
築年月	1992年7月	契約期間	
損害保険		入居時期	相談
駐車場	有(敷地内) 38500円/月 ~ 5台以上可		
設備			
その他費用			
入居諸条件			
保証会社			
備考			

【外観】



【間取り図】



現況優先

人気の平屋事務所
東刈谷駅近く!

事務所
ACT71 角岡刈谷末広 A

原状	440,000円	月	税込
敷金	1,435,500円		
礼金	478,500円	月	税込
駐車場	38,500円	月	税込
管理費	16,500円	月	税込

物件概要
所在地 刈谷市末広町1丁目5番5
交通 東海道本線(東海) 東刈谷駅より徒歩約4分
構造 鉄骨 敷設 並 平家 借 戸
築年月 1992年7月 築年数 27年
専有面積 167.8㎡ 延床面積 167.8㎡
駐車場 敷地内 第一種中規模自動車用駐車場
駐車台数 7台
入居条件 借主 個人・法人 保証会社 任意
備 付 設備 冷暖房 照明 給排水 電気 電話 郵便受け
備 付 家具 机 椅子 机 椅子
備 付 設備 冷暖房 照明 給排水 電気 電話 郵便受け
備 付 家具 机 椅子 机 椅子
備 付 設備 冷暖房 照明 給排水 電気 電話 郵便受け
備 付 家具 机 椅子 机 椅子

貸付イース 株式会社ビレッジ開発

図面と現況が異なる場合は現況が優先となります。

間取りの「S」はサービスルーム(納戸)です。

情報更新日2020年10月25日

No.T00166

お問合せ先



愛知県知事(23)第17322号

株式会社ビレッジ開発 安城店

愛知県安城市三河安城本町2丁目7番地13号
TEL:0566-77-5141 FAX:0566-77-4059
E-mail: k-kiryu@village-kaihatu.jp
URL: http://village-kaihatu.jp



携帯サイトから物件詳細を閲覧できます!

取引態様	手数料負担の割合	貸主	借主
貸主	手数料配分の割合	元付	客付