

FOR RENT

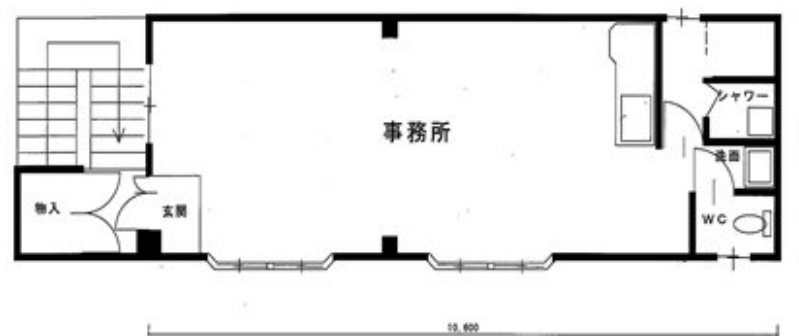
賃料	管理費等
89,100円	5,500円

間取り			
敷金	26.73万円	礼金	8.91万円
敷引/償却金	-	保証金	-
物件種別	事務所(区画)		
建物名・部屋番号	高須町貸事務所		
物件所在地	愛知県刈谷市高須町畜山16-2		
交通	東海道本線(東海) 刈谷駅 徒歩17分		
間取詳細			
構造・規模	鉄骨		
専有面積	38.16㎡	向き	
築年月	1991年1月	契約期間	
損害保険		入居時期	即時
駐車場	有(敷地内) 11000円/月~2台駐車可		
設備			
その他費用			
入居諸条件			
保証会社			
備考	<ul style="list-style-type: none"> 水道料金は共益費に含まれます。(業種により異なる) 諸設備は現状渡しとします。 仲介手数料は賃料の1か月 隣地駐車場あり(1台5,500円、台数応相談) 		

【外観】



【間取り図】



図面と現況が異なる場合は現況が優先となります。

間取りの「S」はサービスルーム(納戸)です。

情報更新日2022年10月1日

No.T00167

お問合せ先



愛知県知事(7)第17322号
愛知県宅地建物取引業協会 碧海支部

株式会社ビレッジ開発 安城店

愛知県安城市三河安城本町2丁目7番地13号
TEL:0566-77-5141 FAX:0566-77-4059
E-mail: k-kiryu@village-kaihatu.jp



携帯サイトから物件詳細を閲覧できます!

取引態様	手数料負担の割合	貸主	借主
仲介元付(一般)	手数料配分の割合	元付	客付