

FOR RENT

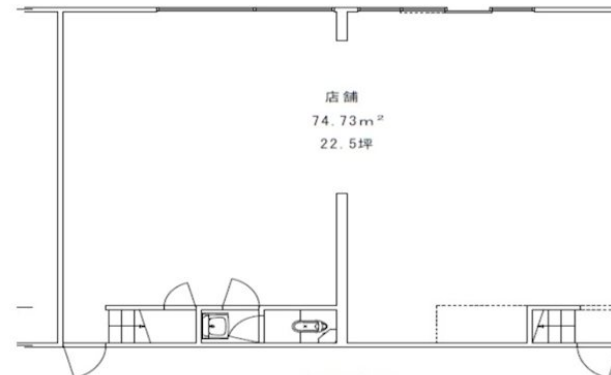
賃料	管理費等
330,000円	実費

間取り			
敷金	120万円	礼金	33万円
敷引/償却金	-	保証金	-
物件種別	店舗(建物一部)		
建物名・部屋番号	豊田市前田町貸店舗 東側号室		
物件所在地	愛知県豊田市前田町5丁目2		
交通	名鉄三河線 上拳母駅 徒歩18分		
間取詳細			
構造・規模	鉄骨2階建1-2階		
専有面積	161.65㎡	向き	
築年月	1984年1月	契約期間	2年
損害保険		入居時期	即時
駐車場	付(無料) 5台以上可		
設備			
その他費用			
入居諸条件			
保証会社			
備考			

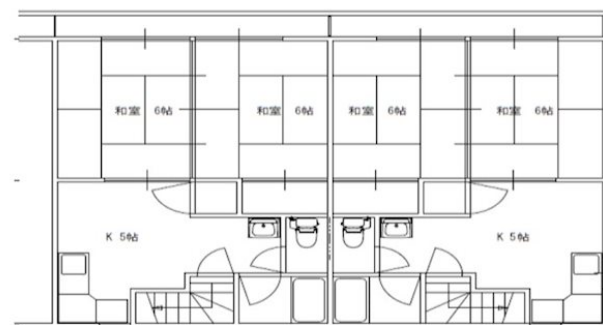
【外観】



【間取り図】



1F 平面図



2 平面図

図面と現況が異なる場合は現況が優先となります。

間取りの「S」はサービスルーム(納戸)です。

情報更新日2020年6月29日

No.T00180

お問合せ先



愛知県知事(23)第17322号

株式会社ビレッジ開発 安城店

愛知県安城市三河安城本町2丁目7番地13号
 TEL:0566-77-5141 FAX:0566-77-4059
 E-mail: k-kiryu@village-kaihatu.jp
 URL: http://village-kaihatu.jp



携帯サイトから物件詳細を閲覧できます！

取引態様	手数料負担の割合	貸主	0%	借主	100%
仲介元付(一般)	手数料配分の割合	元付	0%	客付	100%