

# FOR RENT

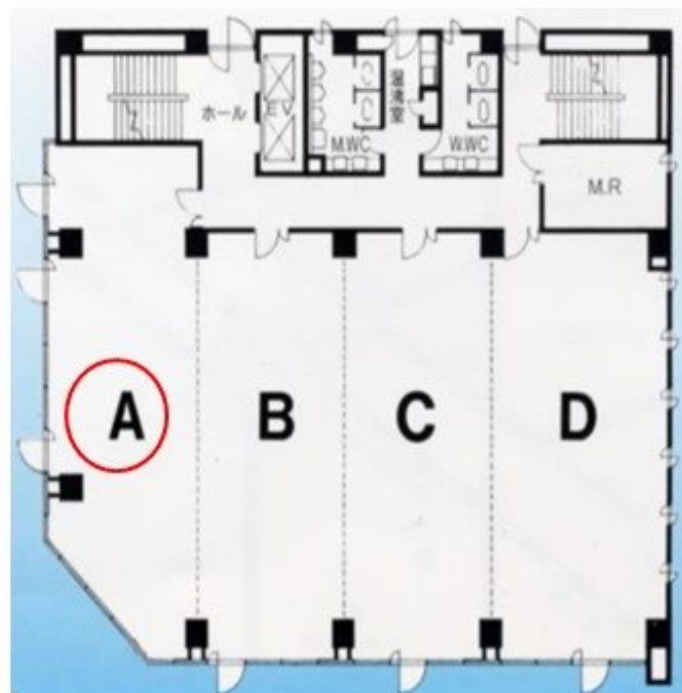
賃料	管理費等
261,690円	78,507円

間取り			
敷金	142.74万円	礼金	-
敷引/償却金	-	保証金	-
物件種別	事務所(区画)		
建物名・部屋番号	第一セントラルビル 3F - A号室		
物件所在地	愛知県刈谷市桜町1丁目10		
交通	東海道本線(東海) 刈谷駅 徒歩5分		
間取詳細			
構造・規模	鉄骨鉄筋コンクリート6階建3階		
専有面積	78.65㎡	向き	
築年月	1985年5月	契約期間	
損害保険		入居時期	相談
駐車場	近隣駐車場		
設備	エレベーター2基		
その他費用	[月次費用] セキュリティ管理費:3,300円		
入居諸条件			
保証会社			
備考	<ul style="list-style-type: none"> <li>・火災保険にご加入いただきます。</li> <li>・別途清掃契約が必要となります。</li> <li>・ネームプレート工事が別途必要となります。</li> </ul>		

【外観】



【間取り図】



※図面と現況が相違する場合は、現況を優先とします。

図面と現況が異なる場合は現況が優先となります。

間取りの「S」はサービスルーム(納戸)です。

情報更新日2022年8月5日

No.T00183

お問合せ先



愛知県知事(23)第17322号

株式会社ビレッジ開発 安城店

愛知県安城市三河安城本町2丁目7番地13号

TEL:0566-77-5141

E-mail: k-kiryu@village-kaihatu.jp



携帯サイトから物件詳細を閲覧できます!

取引態様	手数料負担の割合	貸主	0%	借主	100%
仲介元付(一般)	手数料配分の割合	元付	0%	客付	100%