

FOR RENT

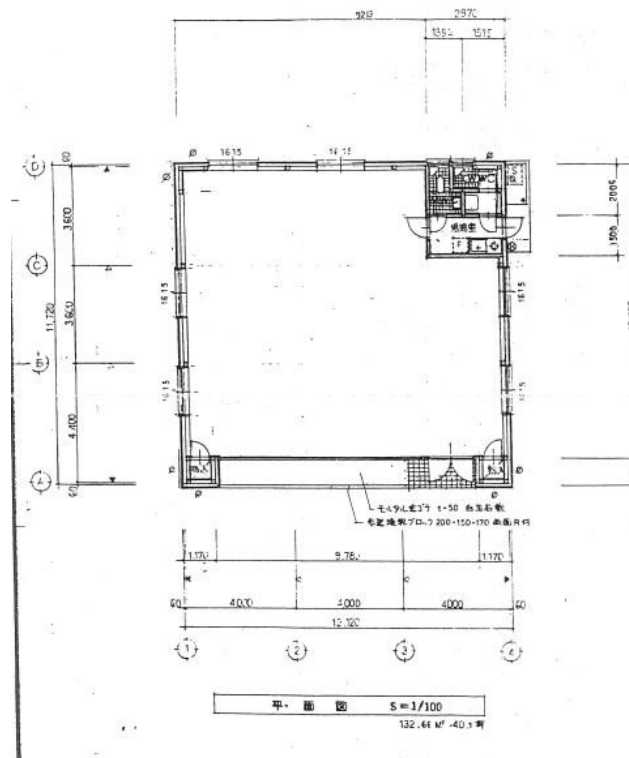
| | |
|----------|------|
| 賃料 | 管理費等 |
| 352,000円 | 実費 |

| | | | |
|----------|---------------------|------|--------|
| 間取り | | | |
| 敷金 | 105.6万円 | 礼金 | 35.2万円 |
| 敷引/償却金 | - | 保証金 | - |
| 物件種別 | 事務所(区画) | | |
| 建物名・部屋番号 | 板倉町二丁目事務所・店舗 | | |
| 物件所在地 | 愛知県刈谷市板倉町2丁目7-3 | | |
| 交通 | 東海道本線(東海) 東刈谷駅 徒歩8分 | | |
| 間取詳細 | | | |
| 構造・規模 | 鉄骨 1階建 1階 | | |
| 専有面積 | 132.65㎡ | 向き | |
| 築年月 | 1994年2月 | 契約期間 | |
| 損害保険 | | 入居時期 | 相談 |
| 駐車場 | 有(敷地内) 5台以上可 | | |
| 設備 | | | |
| その他費用 | | | |
| 入居諸条件 | | | |
| 保証会社 | | | |
| 備考 | | | |

【外観】



【間取り図】



図面と現況が異なる場合は現況が優先となります。

間取りの「S」はサービスルーム(納戸)です。

情報更新日2020年12月5日

No.T00241

お問合せ先



愛知県知事(23)第17322号

株式会社ビレッジ開発 安城店

愛知県安城市三河安城本町2丁目7番地13号
 TEL:0566-77-5141 FAX:0566-77-4059
 E-mail: k-kiryu@village-kaihatu.jp
 URL: http://village-kaihatu.jp



携帯サイトから物件詳細を閲覧できます!

| | | | | | |
|------|----------|----|-----|----|------|
| 取引態様 | 手数料負担の割合 | 貸主 | 0% | 借主 | 100% |
| 仲介先物 | 手数料配分の割合 | 元付 | 50% | 客付 | 50% |