

# FOR RENT

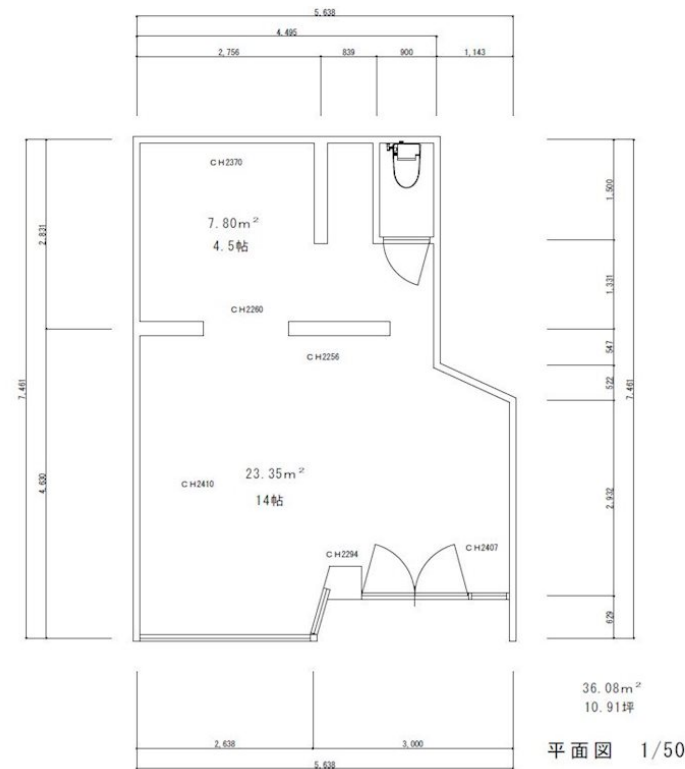
賃料	管理費等
121,000円	実費

間取り			
敷金	3ヶ月	礼金	1ヶ月
敷引/償却金	- 1ヶ月	保証金	-
物件種別	店舗(建物一部)		
建物名・部屋番号	堀切貸店舗 1F		
物件所在地	愛知県知立市堀切 2丁目 40		
交通	名鉄名古屋本線 知立駅 徒歩5分		
間取詳細			
構造・規模	鉄筋コンクリート 2階建 1階		
専有面積	36.08㎡	向き	
築年月	1965年12月	契約期間	
損害保険		入居時期	相談
駐車場	無		
設備			
その他費用			
入居諸条件	事務所可 飲食店相談		
保証会社			
備考			

【外観】



【間取り図】



図面と現況が異なる場合は現況が優先となります。

間取りの「S」はサービスルーム(納戸)です。

情報更新日2020年8月13日

No.T00245

お問合せ先



愛知県知事(23)第17322号

## 株式会社ビレッジ開発 安城店

愛知県安城市三河安城本町2丁目7番地13号  
 TEL:0566-77-5141 FAX:0566-77-4059  
 E-mail: k-kiryu@village-kaihatu.jp  
 URL: http://village-kaihatu.jp



携帯サイトから物件詳細を閲覧できます!

取引態様	手数料負担の割合	貸主	0%	借主	100%
仲介元付(一般)	手数料配分の割合	元付	0%	客付	100%