

# FOR RENT

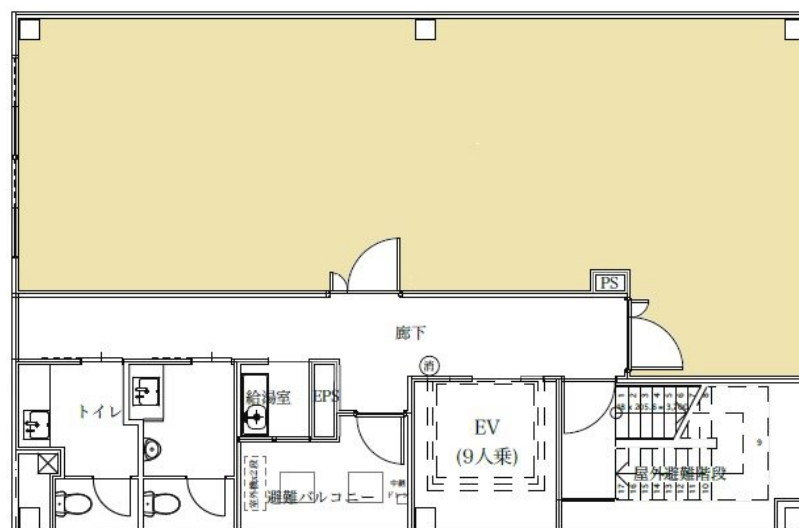
賃料	管理費等
388,080円	実費

間取り			
敷金	0万円	礼金	-
敷引/償却金	-	保証金	-
物件種別	事務所(建物一部)		
建物名・部屋番号	チョウシュンタワー8階		
物件所在地	愛知県刈谷市若松町1丁目14		
交通	東海道本線(東海) 刈谷駅 徒歩3分		
間取詳細			
構造・規模	鉄骨 8階		
専有面積	72.92㎡	向き	
築年月	2020年1月	契約期間	3年
損害保険		入居時期	即時
駐車場	有(敷地内) 14300円/月 5台以上可		
設備	エレベーター		
その他費用			
入居諸条件			
保証会社			
備考			

【外観】



【間取り図】



図面と現況が異なる場合は現況が優先となります。

間取りの「S」はサービスルーム(納戸)です。

情報更新日2020年10月25日

No.T00257

お問合せ先



愛知県知事(23)第17322号

## 株式会社ビレッジ開発 安城店

愛知県安城市三河安城本町2丁目7番地13号  
 TEL:0566-77-5141 FAX:0566-77-4059  
 E-mail: k-kiryu@village-kaihatu.jp  
 URL: http://village-kaihatu.jp



携帯サイトから物件詳細を閲覧できます!

取引態様	手数料負担の割合	貸主	0%	借主	100%
仲介元付(一般)	手数料配分の割合	元付	0%	客付	100%