

FOR RENT

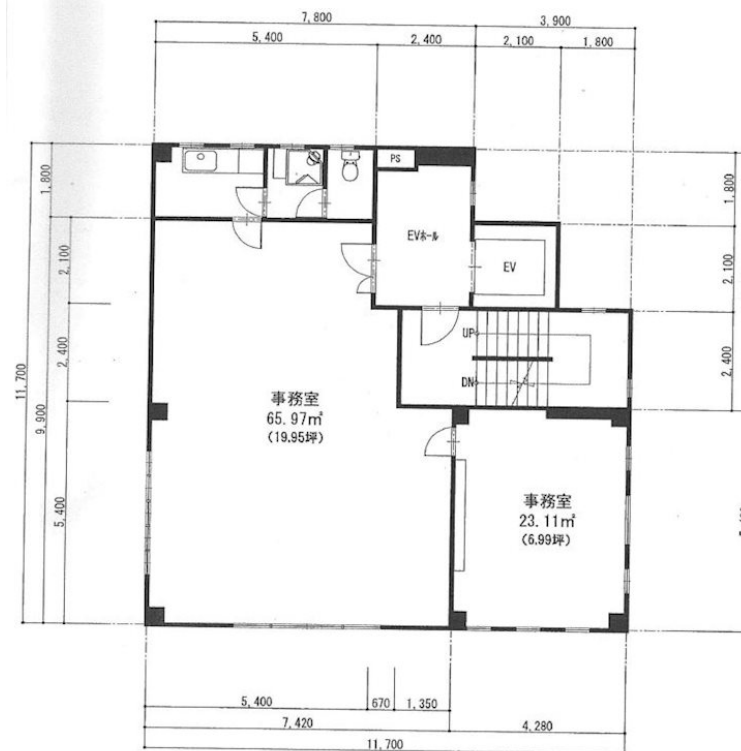
賃料	管理費等
143,000円	11,000円

間取り			
敷金	42.9万円	礼金	14.3万円
敷引/償却金	-	保証金	-
物件種別	事務所(区画)		
建物名・部屋番号	深谷ビル 4階		
物件所在地	愛知県西尾市緑町4丁目30番地2号		
交通	名鉄西尾線 桜町前駅 徒歩4分		
間取詳細			
構造・規模	鉄骨5階建4階		
専有面積	98.8㎡	向き	
築年月	1991年11月	契約期間	
損害保険		入居時期	相談
駐車場	有(敷地内) 6050円/月~		
設備			
その他費用			
入居諸条件			
保証会社			
備考			

【外観】



【間取り図】



※現況と相違する場合は、現況優先となります。

図面と現況が異なる場合は現況が優先となります。

間取りの「S」はサービスルーム(納戸)です。

情報更新日2020年12月5日

No.T00285

お問合せ先



愛知県知事(23)第17322号

株式会社ビレッジ開発 安城店

愛知県安城市三河安城本町2丁目7番地13号
 TEL:0566-77-5141 FAX:0566-77-4059
 E-mail: k-kiryu@village-kaihatu.jp
 URL: http://village-kaihatu.jp



携帯サイトから物件詳細を閲覧できます!

取引態様	手数料負担の割合	貸主	0%	借主	100%
貸主	手数料配分の割合	元付	0%	客付	100%