

FOR RENT

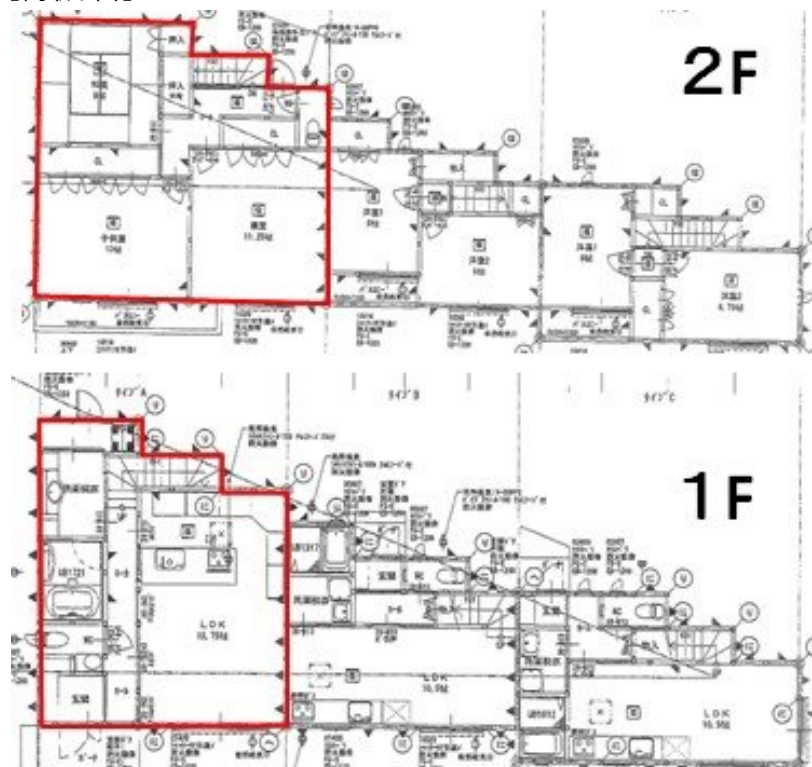
賃料	管理費等
220,000円	実費

間取り			
敷金	66万円	礼金	22万円
敷引/償却金	-	保証金	-
物件種別	店舗(区画)		
建物名・部屋番号	昭和町貸店舗 西側		
物件所在地	愛知県安城市昭和町16-3		
交通	東海道本線(東海) 安城駅 徒歩6分		
間取詳細			
構造・規模	木造 2階建 1-2階		
専有面積	115.93㎡	向き	
築年月	2015年2月	契約期間	定期借家契約 10年
損害保険		入居時期	相談
駐車場	有(敷地内) 8800円/月 3台駐車可		
設備			
その他費用			
入居諸条件			
保証会社	必須 初回保証料は賃料の1カ月分		
備考			

【外観】



【間取り図】



図面と現況が異なる場合は現況が優先となります。

間取りの「S」はサービスルーム(納戸)です。

情報更新日2021年4月17日

No.T00305

お問合せ先



愛知県知事(23)第17322号

株式会社ビレッジ開発 安城店

愛知県安城市三河安城本町2丁目7番地13号
 TEL:0566-77-5141 FAX:0566-77-4059
 E-mail: k-kiryu@village-kaihatu.jp
 URL: http://village-kaihatu.jp



携帯サイトから物件詳細を閲覧できます!

取引態様	手数料負担の割合	貸主	0%	借主	100%
仲介元付(一般)	手数料配分の割合	元付	0%	客付	100%