

FOR RENT

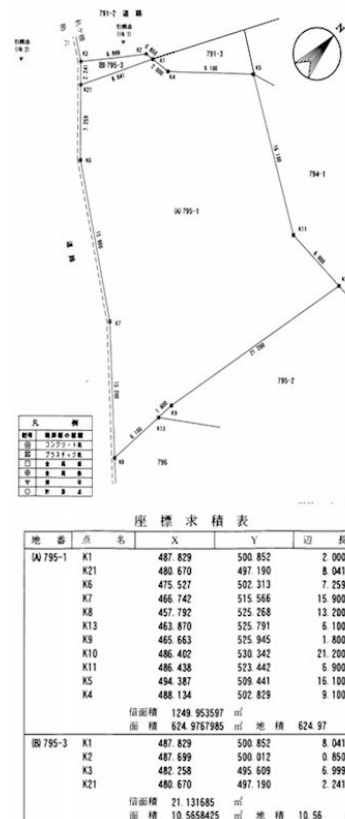
賃料	管理費等
205,000円	実費

間取り	その他		
敷金	-	礼金	20.5万円
敷引/償却金	-	保証金	61.5万円
物件種別	その他		
建物名・部屋番号	長久手市杵ヶ根リース地		
物件所在地	愛知県長久手市杵ヶ根795-1, 791-3		
交通	リニモ 公園西駅 徒歩11分		
間取詳細			
構造・規模			
専有面積	678.15㎡	向き	
築年月	2000年3月4日	契約期間	
損害保険		入居時期	相談
駐車場			
設備			
その他費用			
入居諸条件			
保証会社			
備考			

【外観】



【間取り図】



図面と現況が異なる場合は現況が優先となります。

間取りの「S」はサービスルーム(納戸)です。

情報更新日2021年4月17日

No.T00318

お問合せ先



愛知県知事(23)第17322号

株式会社ビレッジ開発 安城店

愛知県安城市三河安城本町2丁目7番地13号
 TEL:0566-77-5141 FAX:0566-77-4059
 E-mail: k-kiryu@village-kaihatu.jp
 URL: http://village-kaihatu.jp



携帯サイトから物件詳細を閲覧できます!

取引態様	手数料負担の割合	貸主	0%	借主	100%
仲介先物	手数料配分の割合	元付	0%	客付	100%