

FOR RENT

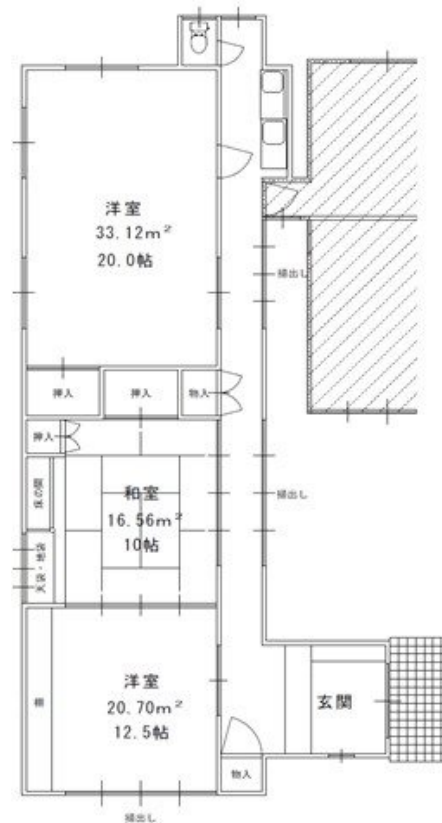
賃料	管理費等
220,000円	実費

耐震補強工事済

【外観】



【間取り図】



図面と現況が異なる場合は現況が優先となります。

間取りの「S」はサービスルーム(納戸)です。

間取り	3K		
敷金	66万円	礼金	22万円
敷引/償却金	-	保証金	-
物件種別	戸建		
建物名・部屋番号	西尾市楠村町借家(事業用)		
物件所在地	愛知県西尾市楠村町狐島22-1, 21-2		
交通	名鉄西尾線 福地駅 徒歩43分		
間取詳細			
構造・規模	木造 1階建		
専有面積	110.37㎡	向き	
築年月	1975年1月	契約期間	2年
損害保険		入居時期	相談
駐車場	有(敷地内) 5台以上可		
設備			
その他費用			
入居諸条件	飲食店不可		
保証会社			
備考	<ul style="list-style-type: none"> ・現状渡しとします(設備等動作保証なし) ・耐震工事実施済み(総合評価1.0以上) ・上水道使用料は貸主検針請求となります ・火災保険にご加入いただきます ・敷地内は一部共用となります ・仲介手数料:賃料の1カ月分要します 		

情報更新日2021年6月11日

No.T00323

お問合せ先



愛知県知事(23)第17322号

株式会社ビレッジ開発 安城店

愛知県安城市三河安城本町2丁目7番地13号
 TEL:0566-77-5141 FAX:0566-77-4059
 E-mail: k-kiryu@village-kaihatu.jp
 URL: http://village-kaihatu.jp



携帯サイトから物件詳細を閲覧できます!

取引態様	手数料負担の割合	貸主	0%	借主	100%
仲介元付(一般)	手数料配分の割合	元付	0%	客付	100%