

# FOR RENT

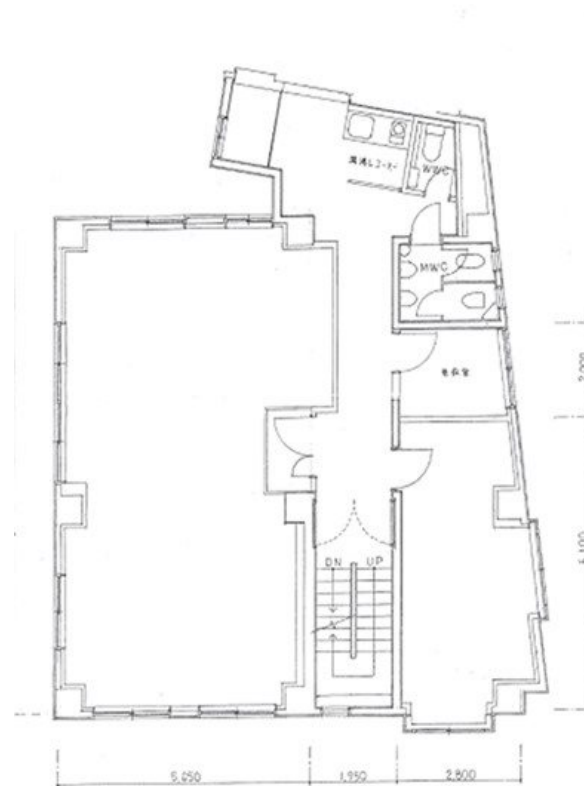
賃料	管理費等
187,000円	3,000円

間取り			
敷金	60万円	礼金	18.7万円
敷引/償却金	- 40%	保証金	-
物件種別	事務所(区画)		
建物名・部屋番号	八城ビル 3F		
物件所在地	愛知県刈谷市桜町1丁目50-1		
交通	東海道本線(東海) 刈谷駅 徒歩5分		
間取詳細			
構造・規模	鉄筋コンクリート 3階		
専有面積	94.88㎡	向き	
築年月	1989年7月	契約期間	2年
損害保険		入居時期	2021年11月上旬
駐車場	有(敷地内) 33000円/月 3台駐車可		
設備			
その他費用			
入居諸条件			
保証会社			
備考	<ul style="list-style-type: none"> <li>・EVなし</li> <li>・緩降機あり</li> <li>・電気は全てLEDに交換済み</li> <li>・消防設備は全てオーナー負担</li> <li>・ブラインド使用可能</li> <li>・保証金解約時40%償却</li> <li>・駐車場は八城ビル横の縦1レーン(普通乗用車 縦列駐車3台)</li> <li>・隣地に駐車場用地あり(別途料金、駐車台数要相談)</li> </ul>		

【外観】



【間取り図】



図面と現況が異なる場合は現況が優先となります。

間取りの「S」はサービスルーム(納戸)です。

情報更新日2021年9月13日

No.T00345

お問合せ先



愛知県知事(23)第17322号

## 株式会社ビレッジ開発 安城店

愛知県安城市三河安城本町2丁目7番地13号  
 TEL:0566-77-5141 FAX:0566-77-4059  
 E-mail: k-kiryu@village-kaihatu.jp  
 URL: http://village-kaihatu.jp



携帯サイトから物件詳細を閲覧できます!

取引態様	手数料負担の割合	貸主	0%	借主	100%
仲介元付(一般)	手数料配分の割合	元付	0%	客付	100%