

FOR RENT

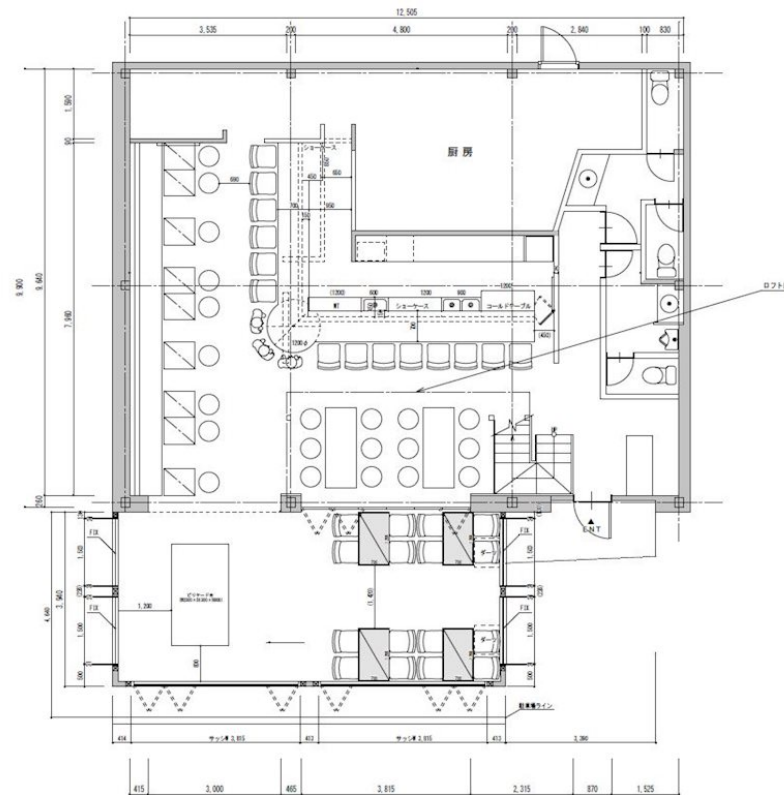
賃料	管理費等
396,000円	4,400円

間取り	店舗 (区画)		
敷金	288万円	礼金	39.6万円
敷引 / 償却金	-	保証金	-
物件種別	店舗 (区画)		
建物名・部屋番号	二本木店舗 C棟		
物件所在地	愛知県安城市二本木町長根 8 2 番地 2 号		
交通	東海道本線 (東海) 三河安城駅 徒歩11分		
間取詳細			
構造・規模	軽量鉄骨 1階建		
専有面積	164.82㎡	向き	
築年月	2001年1月	契約期間	
損害保険		入居時期	相談
駐車場	付(無料)		
設備			
その他費用			
入居諸条件	飲食店可		
保証会社			
備考	<ul style="list-style-type: none"> ・現状渡しとします (スポーツバー) ・増築部分面積含む (10.53坪) ・内装譲渡金有、価格相談 (ピリアード台、モニター、厨房機器等) ・仲介手数料: 賃料の1カ月分 		

【外観】



【間取り図】



図面と現況が異なる場合は現況が優先となります。

間取りの「S」はサービスルーム(納戸)です。

情報更新日2022年1月29日

No.T00372

お問合せ先



愛知県知事 (23) 第17322号

株式会社ビレッジ開発 安城店

愛知県安城市三河安城本町 2 丁目 7 番地 1 3 号
 TEL:0566-77-5141 FAX:0566-77-4059
 E-mail: k-kiryu@village-kaihatu.jp
 URL: http://village-kaihatu.jp



携帯サイトから物件詳細を閲覧できます!

取引態様	手数料負担の割合	貸主	0%	借主	100%
仲介元付 (一般)	手数料配分の割合	元付	0%	客付	100%