

FOR RENT

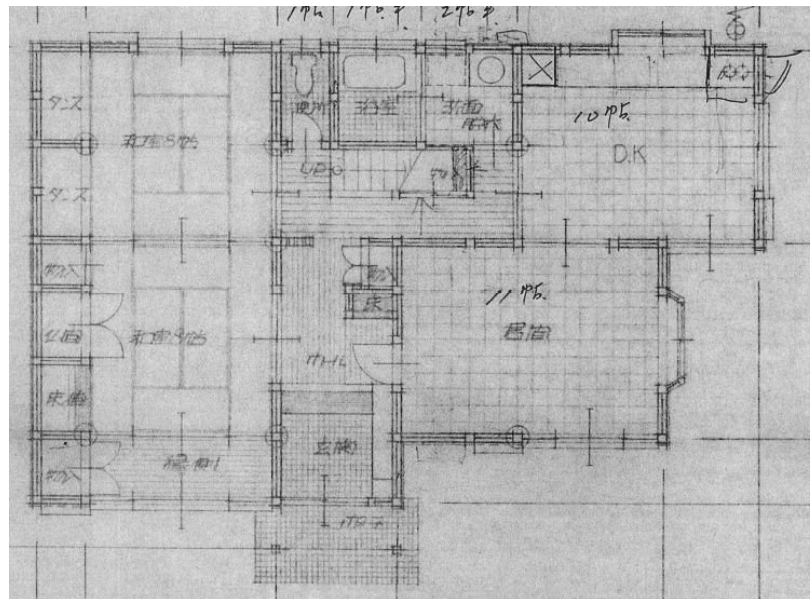
賃料	管理費等
90,000円	実費

間取り	5DK		
敷金	3ヶ月	礼金	1ヶ月
敷引/償却金	-	保証金	-
物件種別	戸建		
建物名・部屋番号	岡崎渡町戸建借家		
物件所在地	愛知県岡崎市渡町池田36-4		
交通	名鉄名古屋本線 矢作橋駅 徒歩18分		
間取詳細			
構造・規模	木造 2階建		
専有面積	145.71㎡	向き	
築年月	1990年12月	契約期間	定期借家契約 2年
損害保険		入居時期	相談
駐車場	有(敷地内)		
設備			
その他費用			
入居諸条件			
保証会社			
備考	<ul style="list-style-type: none"> ・オール電化 ・現況渡し ・火災保険加入必要 ・定期借家契約(期間は応相談) 		

【外観】



【間取り図】



図面と現況が異なる場合は現況が優先となります。

間取りの「S」はサービスルーム(納戸)です。

情報更新日2023年9月28日

No.T00431

お問合せ先



愛知県知事(7)第17322号
愛知県宅地建物取引業協会 碧海支部

株式会社ビレッジ開発 安城店

愛知県安城市三河安城本町2丁目7番地13号
TEL:0566-77-5141 FAX:0566-77-4059
E-mail: info@village-kaihatu.jp



携帯サイトから物件詳細を閲覧できます!

取引態様	手数料負担の割合	貸主	0%	借主	100%
仲介元付(一般)	手数料配分の割合	元付	0%	客付	100%