

FOR RENT

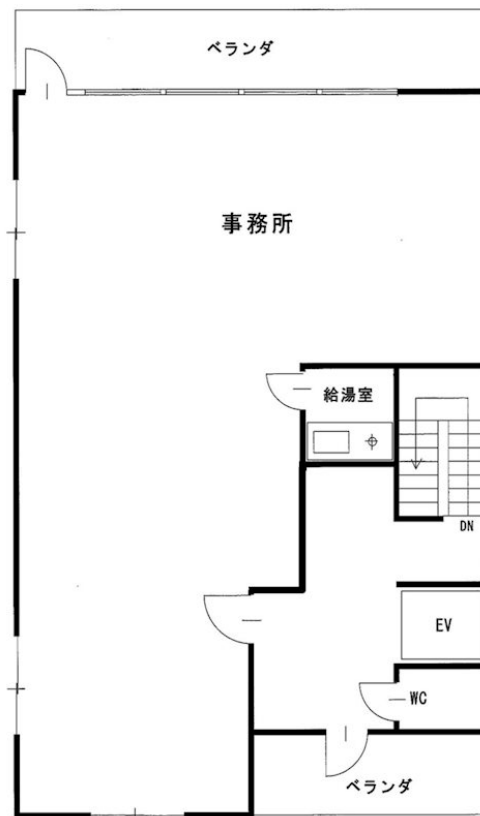
賃料	管理費等
148,500円	実費

間取り			
敷金	44.55万円	礼金	14.85万円
敷引/償却金	-	保証金	-
物件種別	事務所(区画)		
建物名・部屋番号	内藤ビル 2F		
物件所在地	愛知県刈谷市大正町6丁目103		
交通	名鉄三河線 刈谷市駅 徒歩3分 東海道本線(東海) 刈谷駅 徒歩20分		
間取詳細			
構造・規模	鉄筋コンクリート 5階建 2階		
専有面積	80.09㎡	向き	
築年月	1992年4月	契約期間	2年
損害保険		入居時期	相談
駐車場	近隣駐車場 9900円/月 3台駐車可		
設備			
その他費用			
入居諸条件			
保証会社	必須 初回保証料賃料の1カ月分		
備考	<ul style="list-style-type: none"> ・現況渡し ・火災保険加入必要 ・保証会社加入必要 		

【外観】



【間取り図】



図面と現況が異なる場合は現況が優先となります。

間取りの「S」はサービスルーム(納戸)です。

情報更新日2022年10月1日

No.T00433

お問合せ先



愛知県知事(7)第17322号
愛知県宅地建物取引業協会 碧海支部

株式会社ビレッジ開発 安城店

愛知県安城市三河安城本町2丁目7番地13号
TEL:0566-77-5141 FAX:0566-77-4059
E-mail: k-kiryu@village-kaihatu.jp



携帯サイトから物件詳細を閲覧できます!

取引態様	手数料負担の割合	貸主	0%	借主	100%
仲介元付(一般)	手数料配分の割合	元付	0%	客付	100%