

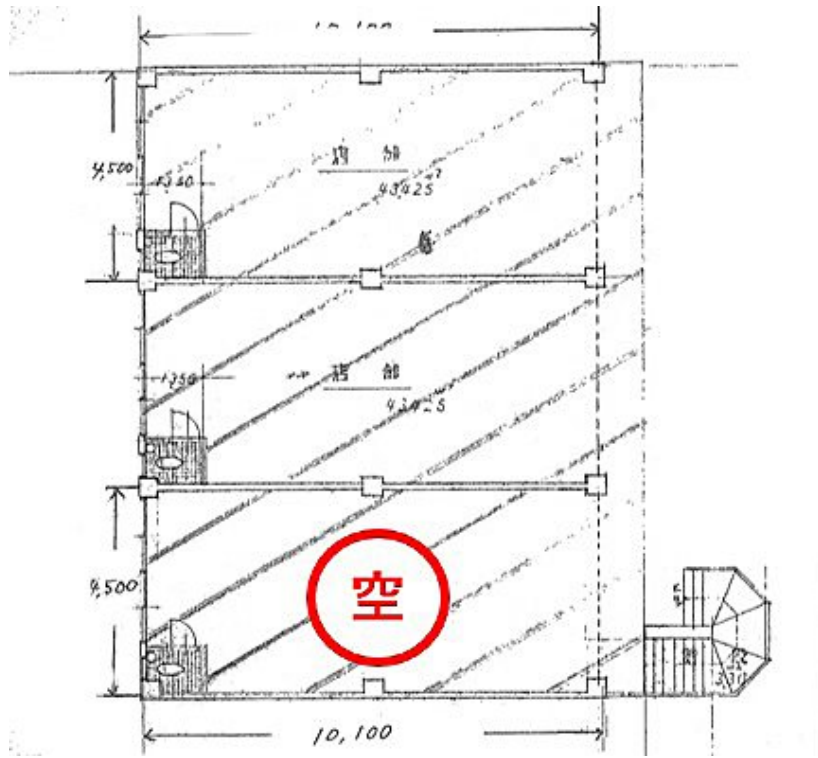
FOR RENT

賃料	管理費等
165,000円	5,000円

【外観】



【間取り図】



間取り			
敷金	49.5万円	礼金	33万円
敷引/償却金	-	保証金	-
物件種別	店舗(区画)		
建物名・部屋番号	サンプラザ朝日 1F(1号店)		
物件所在地	愛知県安城市朝日町26-9		
交通	東海道本線(東海) 安城駅 徒歩7分		
間取詳細			
構造・規模	鉄筋コンクリート 3階建 1階		
専有面積	43.42㎡	向き	
築年月	1978年2月	契約期間	2年
損害保険		入居時期	相談
駐車場	有(敷地内) 10000円/月 1台駐車可		
設備			
その他費用			
入居諸条件			
保証会社			
備考	<ul style="list-style-type: none"> ・現況渡し(料理屋仕様) ・空き店舗対策補助金対象地域(入居より3カ月間家賃半額の可能性あり) ・仲介手数料1ヶ月分 		

図面と現況が異なる場合は現況が優先となります。

間取りの「S」はサービスルーム(納戸)です。

情報更新日2022年10月1日

No.T00436



愛知県知事(7)第17322号
 愛知県宅地建物取引業協会 碧海支部
株式会社ビレッジ開発 安城店
 愛知県安城市三河安城本町2丁目7番地13号
 TEL:0566-77-5141 FAX:0566-77-4059
 E-mail: k-kiryu@village-kaihatu.jp



携帯サイトから物件詳細を閲覧できます!

取引態様	手数料負担の割合	貸主	0%	借主	100%
仲介元付(一般)	手数料配分の割合	元付	0%	客付	100%