

FOR RENT

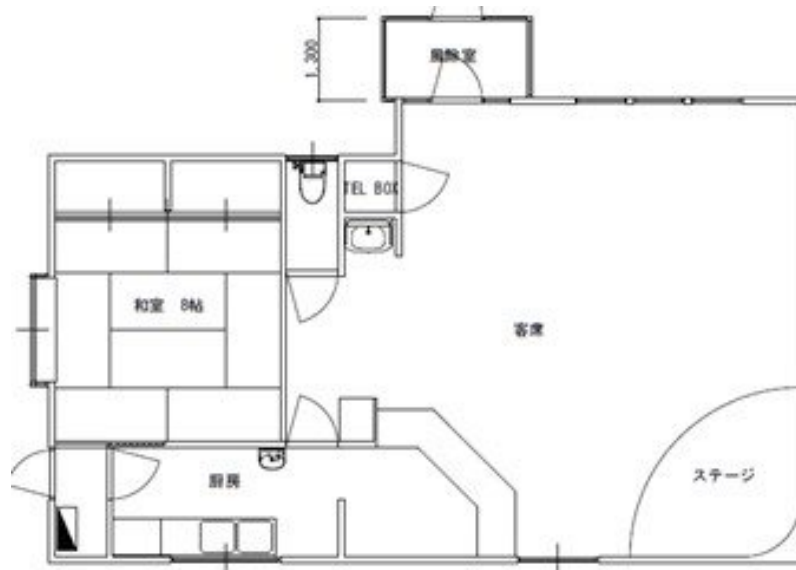
賃料	管理費等
242,000円	実費

間取り			
敷金	82.5万円	礼金	27.5万円
敷引/償却金	-	保証金	-
物件種別	店舗(区画)		
建物名・部屋番号	築地町二丁目貸店舗		
物件所在地	愛知県刈谷市築地町2丁目24-5		
交通	名鉄名古屋本線 一ツ木駅 徒歩13分		
間取詳細			
構造・規模	木造 1階建		
専有面積	84.13㎡	向き	
築年月	1998年2月	契約期間	定期借家契約 10年
損害保険		入居時期	相談
駐車場	有(敷地内) 33000円/月 5台以上可		
設備			
その他費用			
入居諸条件	事務所不可 楽器等の使用不可 飲食店可		
保証会社			
備考	<ul style="list-style-type: none"> ・現況渡し(設備等の動作保証なし) ・10年間の定期借家 ・事務所、カラオケ、風俗営業店は不可 ・仲介料:賃料+駐車料の1カ月分 		

【外観】



【間取り図】



図面と現況が異なる場合は現況が優先となります。

間取りの「S」はサービスルーム(納戸)です。

情報更新日2022年12月9日

No.T00458

お問合せ先



愛知県知事(7)第17322号
愛知県宅地建物取引業協会 碧海支部

株式会社ビレッジ開発 安城店

愛知県安城市三河安城本町2丁目7番地13号
TEL:0566-77-5141 FAX:0566-77-4059
E-mail: k-kiryu@village-kaihatu.jp



携帯サイトから物件詳細を閲覧できます!

取引態様	手数料負担の割合	貸主	0%	借主	100%
仲介元付(一般)	手数料配分の割合	元付	0%	客付	100%