

FOR SALE

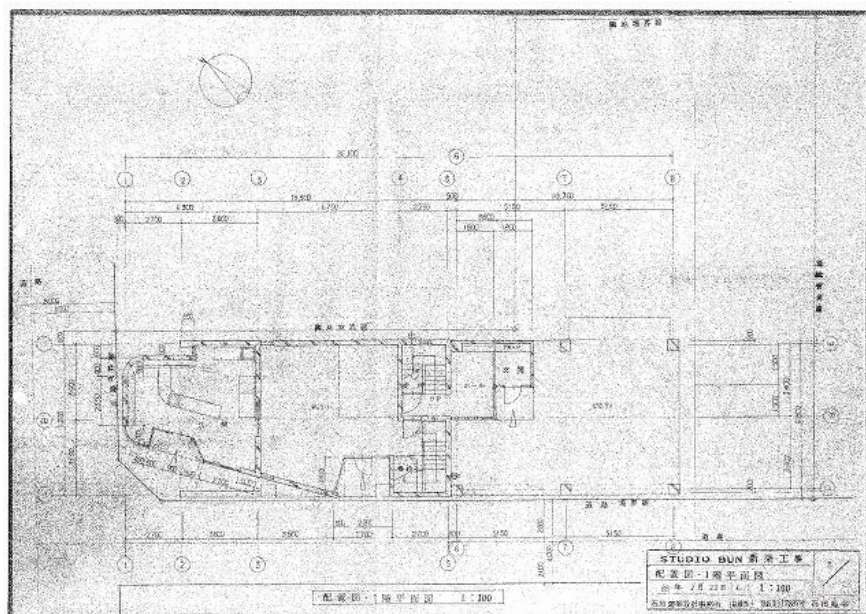
価格	間取りタイプ
8,250万円	13LDK



【外観】



【間取り図】



物件種目	一戸建て		
物件所在地	愛知県安城市三河安城町1丁目6-6、6-7		
交通	東海道本線(東海)三河安城駅 徒歩7分		
土地面積	454.23㎡ (約137.40坪)	他に私道面積	
建物面積	422.65㎡ (約127.85坪)	地目	宅地
構造規模	鉄筋コンクリート造4階建		
築年月	1989年4月	都市計画	市街化区域
用途地域	近隣商業地域		
建ぺい率	80%	容積率	200%
土地権利	所有権		
法令上の制限			
現況	空き	引渡日	相談
接道状況	北西8.00m公道 間口6.00m		南西4.00m公道 間口19.00m
建築確認番号			開発許可番号
設備			
周辺施設			
その他費用			
備考			

現況と異なる場合には現況を優先します。 間取りの「S」はサービスルーム(納戸)です。
 価格は物件の代金総額を表示しており、消費税が課税される場合は税込と表記の上、税込価格で表示しております。

取引条件の有効期限:2020年8月11日

No.B00004

お問合せ先



愛知県知事(23)第17322号

株式会社ビレッジ開発 安城店

TEL:0566-77-5141

FAX:0566-77-4059

愛知県安城市三河安城本町2丁目7番地13号

URL:<http://village-kaihatu.jp>

E-Mail:k-kiryu@village-kaihatu.jp

取引態様:仲介

