

FOR SALE

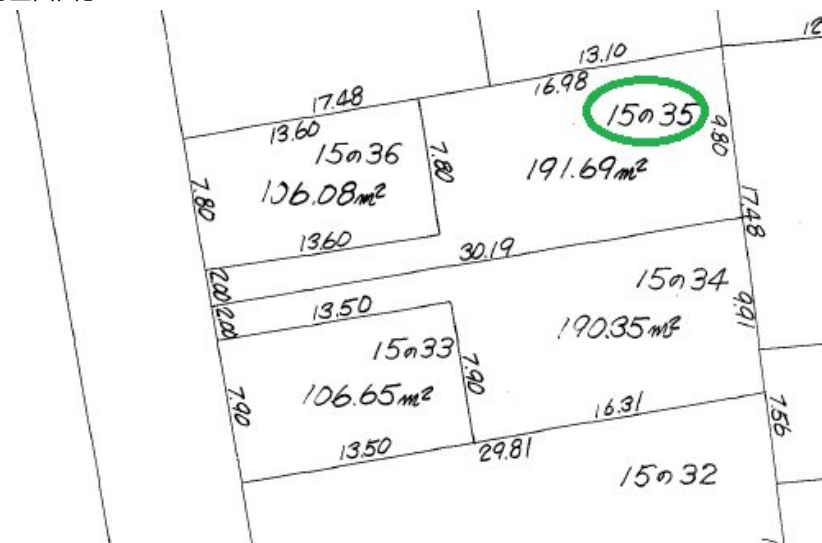
価格	坪単価
2,700万円	約46.6万円



【外観】



【区画図】



物件種目	土地		
最適用地	住宅用地		
物件所在地	愛知県刈谷市松栄町2丁目15-35		
交通	東海道本線(東海)野田新町駅 徒歩11分		
土地面積	191.69㎡ (約57.98坪)	他に私道面積	
地勢		地目	宅地
都市計画	市街化区域		
用途地域	第一種住居地域		
建ぺい率	60%	容積率	200%
土地権利	所有権		
法令上の制限			
現況	古屋あり	引渡日	2020年7月下旬予定
接道状況	北西8.00m公道 間口2.00m		
建築確認番号		開発許可番号	
設備	都市ガス / 本下水		
周辺施設	ｽｯﾄﾞﾗｯｸﾞ 刈谷松栄店 173m		
その他費用			
備考			

取引条件の有効期限:2020年8月11日

No.B00035

現況と異なる場合には現況を優先します。
 該当物件が建築条件付き宅地だった場合、土地売買契約締結後3カ月以内に売主と住宅の建築請負契約を締結していただくことを条件として販売いたします。
 この期間内に住宅を建築しないことが確定したとき、または住宅の建築請負契約が成立しなかった場合は、土地売買契約は無効となり、
 受領した金額は全額無利息でお返しします。



愛知県知事(23)第17322号

株式会社ビレッジ開発 安城店

TEL:0566-77-5141 FAX:0566-77-4059

愛知県安城市三河安城本町2丁目7番地13号

URL:<http://village-kaihatu.jp>

E-Mail:k-kiryu@village-kaihatu.jp

取引態様:専任媒介

