

FOR SALE

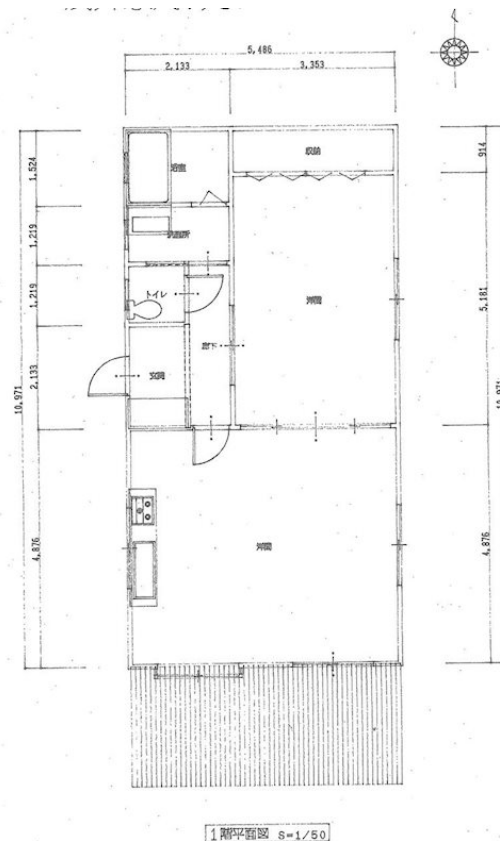
価格	間取りタイプ
1,470万円	1DK



【外観】



【間取り図】



物件種目	一戸建て		
物件所在地	愛知県西尾市吉良町宮崎中新居		
交通	名鉄蒲郡線 三河鳥羽駅 徒歩33分		
土地面積	181.56㎡ (約54.92坪)	他に私道面積	
建物面積	54.67㎡ (約16.53坪)	地目	宅地
構造規模	木造		
築年月	1998年6月	都市計画	
用途地域	無指定		
建ぺい率	60%	容積率	200%
土地権利	所有権		
法令上の制限			
現況	空き	引渡日	相談
接道状況	南5.50m公道 間口3.60m		西2.50m公道 間口20.00m
建築確認番号		開発許可番号	
設備			
周辺施設	ファミリーマート 吉良青島店 2684m / 西尾市立白浜小学校 2177m / 愛知県立吉良高校 2227m / 白浜保育園 2053m / 西尾警察署 宮崎駐在所 370m / 吉良宮崎郵便局 535m		
その他費用			
備考			

現況と異なる場合には現況を優先します。 間取りの「S」はサービスルーム（納戸）です。
 価格は物件の代金総額を表示しており、消費税が課税される場合は税込と表記の上、 税込価格で表示しております。

取引条件の有効期限:2020年11月24日

No.B00049

お問合せ先



愛知県知事（23）第17322号

株式会社ビレッジ開発 安城店

TEL:0566-77-5141 FAX:0566-77-4059

愛知県安城市三河安城本町2丁目7番地13号

URL:<http://village-kaihatu.jp>

E-Mail:k-kiryu@village-kaihatu.jp

取引態様:一般媒介

