

# FOR SALE

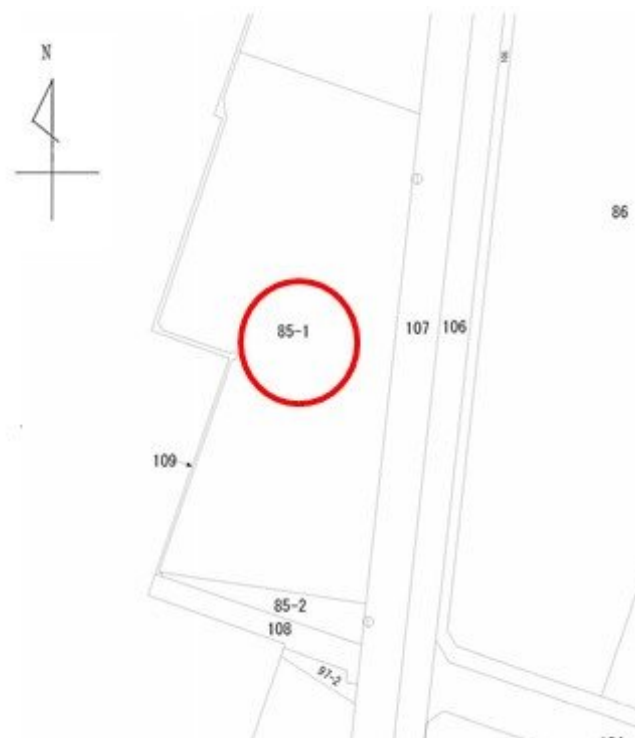
価格	坪単価
3,015万円	約6.5万円



【外観】



【区画図】



**売土地**

所在地	愛知県岡崎市福岡町村前
面積	3,015㎡ (約463.73坪)
用途	農地(畑)
地目	畑
容積率	200%
建ぺい率	60%
所有権	所有権
法令上の制限	農地法
現況	未造成
接道状況	東8.9m公道 間口60.0m / 南4.0m公道 間口26.0m
建築確認番号	
開発許可番号	
設備	
周辺施設	ファミリーマート 岡崎国正店 1173m / 伊藤医院 701m
その他費用	
備考	

株式会社ビレッジ開発

現況と異なる場合には現況を優先します。  
 該当物件が建築条件付き宅地だった場合、土地売買契約締結後3カ月以内に売主と住宅の建築請負契約を締結していただくことを条件として販売いたします。  
 この期間内に住宅を建築しないことが確定したとき、または住宅の建築請負契約が成立しなかった場合は、土地売買契約は無効となり、  
 受領した金額は全額無利息でお返しします。

物件種目	土地		
最適用地	畑・農地用地		
物件所在地	愛知県岡崎市福岡町村前		
交通	東海道本線(東海) 相見駅 徒歩32分		
土地面積	1533.0㎡ (約463.73坪)	他に私道面積	
地勢		地目	畑
都市計画	市街化調整区域		
用途地域	無指定		
建ぺい率	60%	容積率	200%
土地権利	所有権		
法令上の制限	農地法		
現況	未造成	引渡日	相談
接道状況	東8.9m公道 間口60.0m / 南4.0m公道 間口26.0m		
建築確認番号		開発許可番号	
設備			
周辺施設	ファミリーマート 岡崎国正店 1173m / 伊藤医院 701m		
その他費用			
備考			

取引条件の有効期限:2021年4月7日

No.B00053

お問合せ先



愛知県知事(23)第17322号

株式会社ビレッジ開発 安城店

TEL:0566-77-5141

FAX:0566-77-4059

愛知県安城市三河安城本町2丁目7番地13号

URL:http://village-kaihatu.jp

E-Mail:k-kiryu@village-kaihatu.jp

取引態様:一般媒介

