

FOR SALE

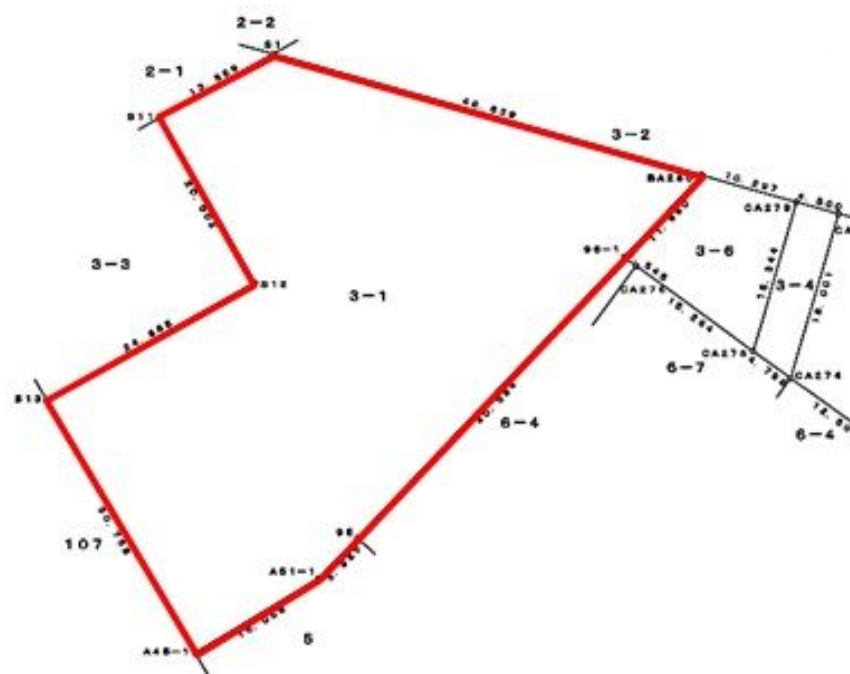
価格	坪単価
3,120万円	約5.0万円



【外観】



【区画図】



現況と異なる場合には現況を優先します。
 該当物件が建築条件付き宅地だった場合、土地売買契約締結後3カ月以内に売主と住宅の建築請負契約を締結していただくことを条件として販売いたします。
 この期間内に住宅を建築しないことが確定したとき、または住宅の建築請負契約が成立しなかった場合は、土地売買契約は無効となり、
 受領した金額は全額無利息でお返しします。

物件種目	土地		
最適用地	資材置き場用地		
物件所在地	愛知県安城市和泉町中根山		
交通	名鉄西尾線 桜井（愛知）駅 徒歩35分		
土地面積	2064.8㎡ (約624.6坪)	他に私道面積	
地勢		地目	田
都市計画	市街化調整区域		
用途地域	無指定		
建ぺい率	60%	容積率	200%
土地権利	所有権		
法令上の制限	農地法		
現況	未造成	引渡日	相談
接道状況	北12.0m公道 間口46.6m		南西3.5m公道 間口30.7m
建築確認番号		開発許可番号	
設備			
周辺施設	ミストップ 安城和泉町店 523m / ファミリーマート 安城石井町店 530m / JAあいち中央 産直センター「道の駅」デポ 安城 1001m / 和泉公園 892m / ビアホール 513m / カントリーレジ 1117m		
その他費用			
備考			

取引条件の有効期限:2021年4月7日

No.B00056

お問合せ先



愛知県知事（23）第17322号

株式会社ビレッジ開発 安城店

TEL:0566-77-5141

FAX:0566-77-4059

愛知県安城市三河安城本町2丁目7番地13号

URL:<http://village-kaihatu.jp>

E-Mail:k-kiryu@village-kaihatu.jp

取引態様:売主

