

FOR SALE

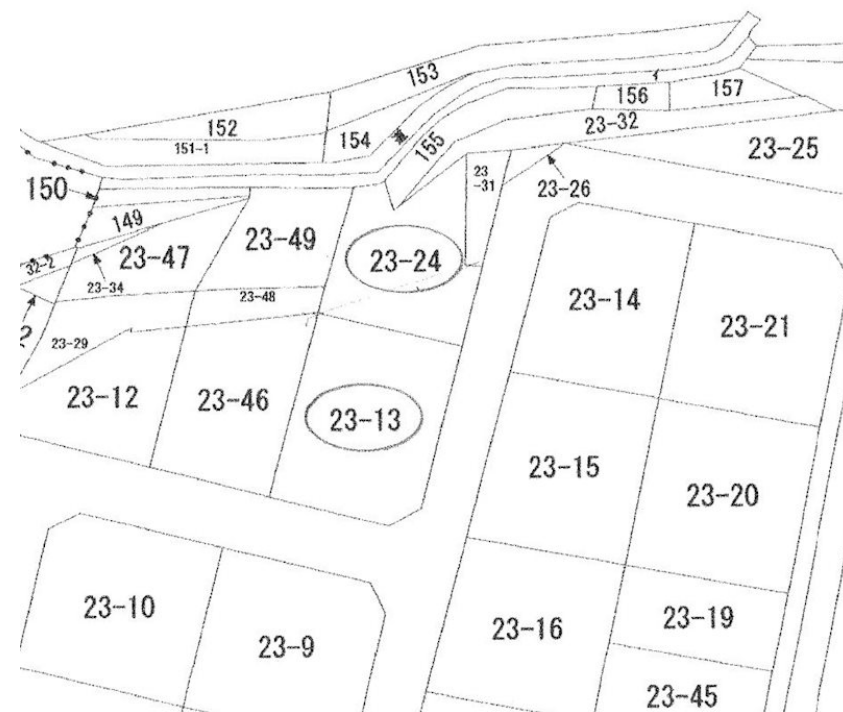
価格	坪単価
4,500万円	約45.0万円



【外観】



【区画図】



現況と異なる場合には現況を優先します。
 該当物件が建築条件付き宅地だった場合、土地売買契約締結後3カ月以内に売主と住宅の建築請負契約を締結していただくことを条件として販売いたします。
 この期間内に住宅を建築しないことが確定したとき、または住宅の建築請負契約が成立しなかった場合は、土地売買契約は無効となり、
 受領した金額は全額無利息でお返しします。

物件種目	土地		
最適用地	住宅用地		
物件所在地	愛知県刈谷市高津波町6丁目		
交通	東海道本線(東海) 逢妻駅 徒歩12分		
土地面積	330.73㎡ (約100.04坪)	他に私道面積	
地勢		地目	宅地
都市計画	市街化区域		
用途地域	第一種住居地域		
建ぺい率	60%	容積率	200%
土地権利	所有権		
法令上の制限			
現況	更地	引渡日	相談
接道状況	東5.0m公道 間口21.0m		南5.0m公道 間口10.0m
建築確認番号		開発許可番号	
設備	都市ガス / 水道:公営 / 公共下水		
周辺施設	セブンイレブン刈谷中手町店 622m / スーパーマックスホームズ 592m / 刈谷警察署 高津波交番 575m / いまきた歯科医院 561m / 長楽 高津波店 550m / サイゼリヤ 刈谷店 693m		
その他費用			
備考			

取引条件の有効期限:2021年6月13日

No.B00064

お問合せ先



愛知県知事(23)第17322号

株式会社ビレッジ開発 安城店

TEL:0566-77-5141

FAX:0566-77-4059

愛知県安城市三河安城本町2丁目7番地13号

URL:<http://village-kaihatu.jp>

E-Mail:k-kiryu@village-kaihatu.jp

取引態様:媒介(仲介)

