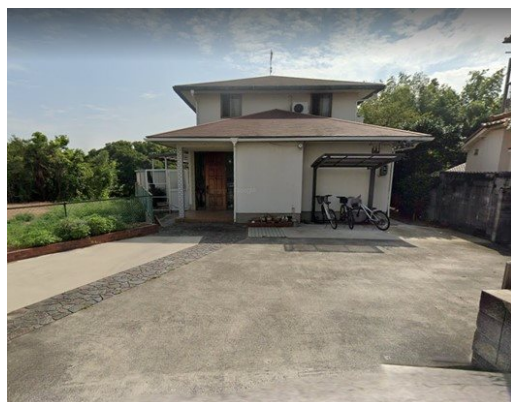


FOR SALE

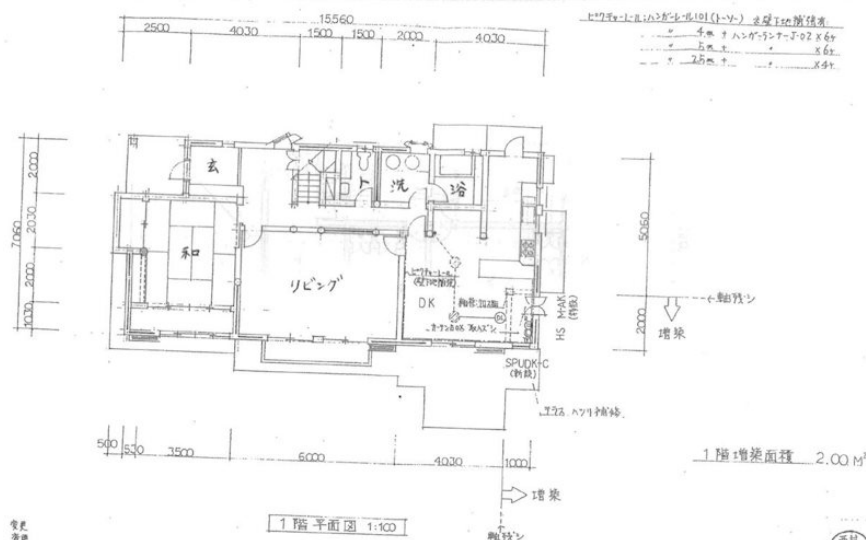
価格	間取りタイプ
2,980万円	5LDK



【外観】



【間取り図】



物件種目	戸建		
物件所在地	愛知県半田市亀崎月見町2丁目14-1		
交通	武豊線 亀崎駅 徒歩8分		
土地面積	849.75㎡ (約257.04坪)	他に私道面積	
建物面積	179.43㎡ (約54.27坪)	地目	宅地
構造規模	軽量鉄骨造2階建		
築年月	1982年2月	都市計画	市街化区域
用途地域	第一種住居地域		
建ぺい率	60%	容積率	200%
土地権利	所有権		
法令上の制限			
現況	空き	引渡日	相談
接道状況	西3.3m公道 間口15.0m		
建築確認番号		開発許可番号	
設備	ガス:プロパン / 下水:浄化槽_個別 / 水道:公営		
周辺施設	ファミリーマート半田亀崎店 870m / 半田市立認定こども園亀崎幼稚園 85m / 半田市立亀崎小学校 194m / にごり池公園 847m / 廻 639m / きやめる 580m		
その他費用			
備考	<ul style="list-style-type: none"> 一部原野 ふるさと景観区域内 		

現況と異なる場合には現況を優先します。 間取りの「S」はサービスルーム(納戸)です。
 価格は物件の代金総額を表示しており、消費税が課税される場合は税込と表記の上、税込価格で表示しております。

取引条件の有効期限:2021年10月18日

No.B00067

お問合せ先



愛知県知事(23)第17322号

株式会社ビレッジ開発 安城店

TEL:0566-77-5141 FAX:0566-77-4059

愛知県安城市三河安城本町2丁目7番地13号

URL:<http://village-kaihatu.jp>

E-Mail:k-kiryu@village-kaihatu.jp

取引態様:一般媒介

